

とりあつかいせつめいしょ  
取扱説明書

株式会社 **コンパイル**

〒732 広島市南区大瀬賀町17-5  
ジャンポール広交310  
PHONE (082) 263-6006



魔王コルベリアス

**Golvalius**

BY PRO FUCHIYAMA

MSX

MSX





コンパイルの魔王ゴルベリアスを買ってくれて、本当にありがとう。ゲームを始める前にこのミニブックをよく読んで楽しくプレイしてね。

この本は魔王ゴルベリアスの遊び方と攻略法がまとめてあります。もし、ゲームプレイ中に何かわからない事があったら、バラバラとページをめくってください。キミの知りたいことが、きっとどこかに書いてあります。それでもわからない事があったら、質問をノートに書いて、コンパイル営業部まで送ってください。返信用の切手70円も忘れずに同封してくださいね。なお、電話での質問は朝10時から夕方7時までの間でおねがいします。日曜、祭日は徹夜あけのプログラマーがぐっすり眠っているので、朝はやくの電話はなるべくご遠慮ください。冬眠中のクマと同じで、ムリヤリ目をさませると、とても危険です。

#### 質問先

〒732 広島市南区大須賀町17-5  
シャンプール広交310  
株式会社 コンパイル  
ゴルベリアス質問係  
電話番号 (082)263-6006



#### コンパイルクラブ 会員募集

コンパイルクラブの会員を募集しています。入会を希望される方は住所、氏名、年齢、電話番号をお書きの上、100円以下の切手又は定額小為替1,000円分を添えてコンパイルクラブ入会係までお送り下さい。なお、案内は50円切手2枚で送致します。

## ストーリー

——まだ世界に魔物がいたころのお話。

アレイド王国は深い谷に囲まれた静かで平和な国であった。人々はなにに不自由なく暮らしていたが、水を得るためには深い谷の底まで降りなければならなかった。

だが、その谷底で魔物を見たと言うものが現れ、その数も増えてくると人々は谷底へ降りるのをいやがるようになり、王国を離れていく者も少なくなかった。

アレイド国王「アレイドアレキス」は魔物のことで頭を悩ませ、ついに病におちいってしまった。

祈とう師によれば王の病をなおすには谷底に生息する薬草・「メア」が必要だと言う。

王の姿をみかねた一人娘であり、また王女である「リーナアレキス」は人々の反対を押し切り、勇敢にも谷底へと向かったが、いつまで待っても帰って来ない。

人々の不安はつのる一方であった。

この話を偶然耳にした旅の少年「ケレス」は、リーナ姫を捜しに谷底深く降りて行った。

そこでケレスが見たものは、荒れはて、水の枯れた谷川の中に不気味に口をあけたどうくつだった。



ガーディックイラストコンテスト入賞  
名古屋市 小野 公大 君のイラスト

# さあスタートだっ!!

魔王ゴルベリアスは通常のゲームスタートの他に、ゲームオーバー後もアイテムやステータスを保存したまま再スタートできるコンティニューモードがあります。次の説明をよく読んでゲームを始めてください。



写真1. タイトル画面

## ゲームスタート



写真2. ゲームスタートの選択



写真3. コンティニューモード

ROMカートリッジをMSXパソコンのスロットに差込み、パソコンの本体の電源を入れてください。しばらくするとタイトル画面があらわれ、オープニングミュージックが流れ始めます。この状態でスペースキーを押すとゲームスタートの方法を聞いてきます。(写真2)

このゲームを初めてプレイするとき

カーソルキー(↑↓)で刻を移動させ、NEW GAME STARTの位置に合わせてください。スペースキーを押すとゲームスタートです。ゲームオーバー後、続けて再プレイする時は写真2の状態ではCONTINUEを選びLAST GAME CONTINUEでゲームを再開します。(写真3)くわしくはコンティニューモードの説明を読んでください。

## リプレイはコンティニューで!!

コンティニューモード  
CONTINUE

ケレシスが冒険して行くにしたがい、体力(POWER)や物を買ったり見つける力(FIND)は大きくなります。

これらの力の大きさをステータスといいます。

さらにゲームが進むにつれ、魔法のペンダントや、くつなどのアイテムも手に入れることができます。

しかし、ゲーム中に死んでしま

うと、ステータスやアイテムを最初から集め直さなければなりません。

こんな時、コンティニューを使うと、ゲームオーバーしても、ステータスやアイテムを保存したままの形で、再スタートできます。

ただし、妖精が教えてくれるパスワード以外でコンティニューする時は、集めた(FIND)が半分になります。

ラストゲームコンティニュー  
LAST GAME CONTINUE

パソコン本体の電源を切ったり、リセットしない限り何度でもコンティニューできます。

パスワードコンティニュー  
PASS WORD CONTINUE

ゲームオーバー後、またはゲーム中に「ある場所で」パスワード(あいことば)を覚えてもらえます。

このパスワードを入力すると、

もち! ジョイスティックも使えるけど  
つーはカーソルキーで、びしばしプレイ  
しようぜ!

## 操作方法 ケレシスの動かし方

図中の矢印はパソコンの本体のカーソルキー  
またはジョイスティックのレバーと対応しています。



走りながら



おもいきりジャンプ



## 恐怖の洞窟シーン

どうくつ

パソコン本体の電源を切った後でもコンティニューできます。(写真3)の状態では、PASS WORD CONTINUEを選んでください。(写真4)のような画面に変わります。

入力したい文字の所までカーソルを動かしてスペースキーを押してください。画面下方に選んだ文字が表示されます。

すべてのパスワードを入力すると自動的にコンティニュースタートします。

まちがった文字を入力した時は←の所にカーソルを合わせ、スペースキーを押しながら間違った文字の上で止め、正しい文字を入力します。→は前進、←は後退です。

入力を終わたら、まちがいがなければよくたしかめて、→にカーソルを合わせてスペースキーを押してください。

## CAUTION(注意)

このカートリッジはMSX統一規格のパーソナル・コンピュータ専用です。

カートリッジを抜き差しする時は必ず、コンピュータの本体の電源をOFFにしてください。

カートリッジは精密機器です。絶対に分解しないでください。

このソフトウェアを許諾なく複製、転載、使用したり無断で複製することを禁じます。

## 復活の技

INPUT PASSWORD

1 2 3 4 5 6 7 8 9 0  
A B C D E F G H I  
J K L M N O P Q R  
S T U V W X Y Z  
\_ . , / ' " & \* + =

00011111  
00000000

写真4. パスワード入力  
\*このパスワードを入力しても、何も起こりません。

母の目を盗んでプレイする!?



# リーナ姫にクラッ!!

## ゲームの進め方

- このゲームの最終目的は、魔王ゴルベリアスと7匹のゴルベリアス親衛隊を倒し、リーナ姫を救い出すことだ。
- ゲームスタートすると、いきなり横スクロールのどうくつシーンが始まる。敵はあまり出ないから練習のつもりで気軽にクリアー。
- どうくつをぬげると、地上シーンだ。最初、歩きまわられる範囲は少ないので、ひたすら歩く。また、穴が開いたらすぐに入ろう。妖精がゲームの進め方を教えてくれるぞ。この他にも穴の中には、いろんなアイテムや秘密が隠されているから見逃さないように。
- 最初に必要なアイテムは「セストのくつ」だ。このくつがないと、ほんとーにすぐ死んでしまうから早めにとっておこう。場所は左のつきあたりの一番下の墓場だ。(妖精が教えてくれるよ)300FIND使うので、ヘビなどをやっつけてしっかりためなさいな。
- 最初歩き回れる範囲で「ポーション」(体力のMAXが上がるくすり)2個、「バイブル」(FINDのMAXが上がる)1冊がとれる。特に2個目のポーションは「バイブル」をとってFINDのMAXを上げた後でないと、とれないから注意しよう。
- 最後にこの地域のボス、デスバ(DESVA)のどうくつに乗り込む。スタート地点のすぐ右だ。ポーションを2つとって十分パワーを上げてからチャレンジしよう。デスバを倒すと妖精が橋をかけてくれるから次のレベルに進めるぞ。おっと、その前にクリスタルを見つけたら、とっておくこと。クリスタルはゴルベリアスの呪いの封印を解くのに必要だ。クリスタルは全部で7つ、手に入れたクリスタルが画面の右に表示される。

### POWER (パワー)

ケレシスの体力。赤い部分がすべて白に変わるとゲームオーバーだ。アイテムのポーション(薬びん)を集めると最大値までパワーアップできる。

### FIND (ファインド)

隠れたばら穴やどうくつを見つける能力。敵を倒すことにより増える。アイテムなどを倒す時はお金としても使える。

### FIND MAX (ファインド マックス)

MAX(マックス)とは最大値のこと。FINDはFIND MAXの窓に出ている数字までしかためることができない。FIND MAXを大きくするためにはアイテムの「バイブル」が必要だ。

### CRYSTAL (クリスタル)

集めたクリスタルが表示される。

### ITEM (アイテム)

この窓にアイテムが表示される。

## 表示窓の説明



デスバを倒し、橋を渡れば新しい世界が展開する。ここからは君ひとりで妖精の助けをかりながら進んで行こう。がんばれよ!!

By PAC

## キャラクターの紹介だっ!

### ケレシス

ある目的のために旅をつづけている正義感が強く勇気のある少年。途中で立ち寄った、アレイド王国で、王女が行方不明であることを知り、彼女を救い出すために、谷底へ向かっていく。



### リーナ姫

心やさしく、勇敢な少女。

父 アレイド・アレクス王の病を治すために必要な薬草「メア」を求めて、谷底へ向かったが……。



## 胃が痛い

### アレイド・アレクス王

アレイド王国が平和であることを望む王。

病におちいり寝込んでいる。



### アレイド王国の人々



水不足でこまっている。

RPGはお姫さまが美形でなければ!



## 敵キャラの名づけ親募集!!

魔王ゴルベリアスに登場する敵キャラは60種以上。この谷には下で紹介したキャラの他にもまだまだたくさんのキャラが棲んでいる。同じコウモリさんでも赤いのや白いのがいるし、もちろんヒットポイントなんかも違ってのるだ。

君の気に入ったキャラに名前を付けてコンパイルまで送ってくれ!

ユニークな作品には魔王ゴルベリアスのポスターやステッカーをプレゼントするよ!!

送り先は『ゴルベリアス  
キャラネーム係』まで。

○しめきり

昭和64年2月末

## 魔王の谷のいじめっ子達



シャイニイバット  
SHINY-BAT



ナイト  
FIRST-KNIGHT



ヘビ  
SNAKE



トロール  
QUACKY-QUACK



フォーレング  
FOUR-LEGS



ホワイトポタト  
WHITE-POTATO



フロッグ  
FROG



スケルトン  
ONATSUBI-ATTACKER



チューミー  
CHUMMY



ブラックバード  
BLACK-BIRD



クラッカービー  
CRACKER-BEE



ロウム  
ROAM

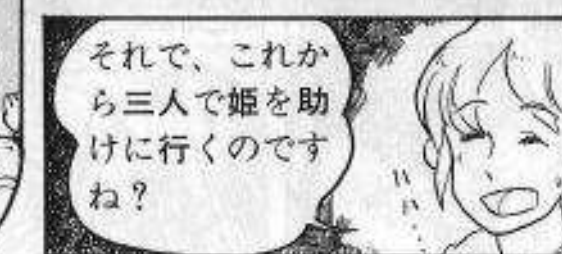


デッドランダー  
DEAD-RANDER

















もうやだ!!  
お家へ帰るウ!!



ななんだ  
そうか?

なんなんだ  
あれは  
くそおつ!!

注: (デカコウモリは洞窟にしか出ません)



おっ洞窟  
だ!!



しかし、またなんか  
出てきそうな感じ...



ホラネッ

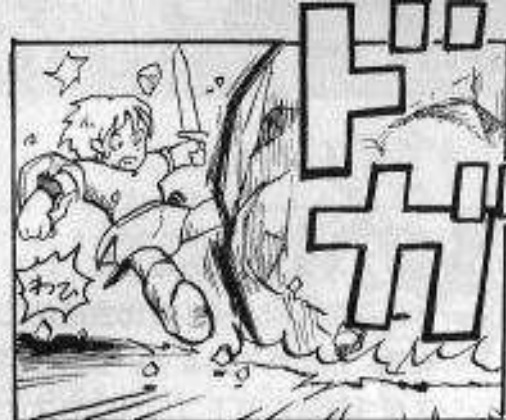


ここはかなりの  
難関なのだが  
ページの都合  
により省略。

なにしろ画面の後へ出ると  
洞窟の入口までもどってしまう



(で、いきなりっ。)



デスバ  
岩を投げて  
くる。

お前か? 人間のくせに  
われわれに逆らう愚か者は!!



なにをっ!!  
姫は必ず助  
け出してみ  
せる!!



バカメ死ね!!

どもも

す



わ



このテのマンガって  
いきなり終わるんだ  
よね。けれどもケレシス  
の戦いは続くよっ!!

じゃみんなも  
ガンバッテ。

バイ  
バイ

いっとくけ  
どこんなアホ  
な手は通用  
せんよ。

ほげ

# 最後までといた人には認定証をあげるよ～ん。



## ゴルベリアス相談室



全国1千万のゴルベリアスファンみなさま、いかがお過ごしでしょーか。ここコンパイル文化会館第二別館は異常なまでの熱気に包まれています。今週は、私、総合司会のケレシスが今話題の魔王ゴルベリアスによせられた質問にお答えしようと思います。

さっそくの最初の質問です。

「ほくわー、どうくつでー、ヘビさんやウォーカーくんを倒せないだけどー、どーしてなのかなー？」  
うーん、下にはいつくばってる敵には、しゃがんで剣を出すのが効果的だよ。

次、「ケレシスはどーして短足なんですか？」 てめー、よけいな世話さまだっつーの。

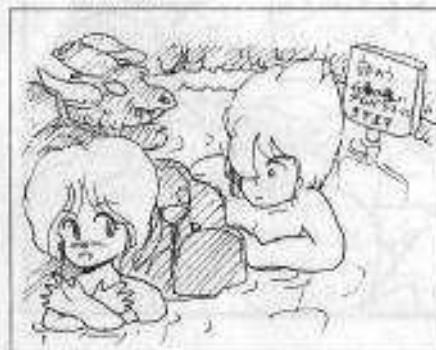
「どうすればゴルベリアスを倒せますか？」 うむ、直接的な質問だなー。とりあえず、谷へ行ってるレポーターのリーナさんと呼んでみましょう。——谷のリーナさん/



はい、リーナです。ここ、アルカノイドの谷ではかわいい怪物たちがうようよしています。ちょっと通学途中の方にインタビューしてみましょう。

あー、おはようございます。「ええと、あ、あいきんのととすびーくイングリッシュ」……あのねー。

わたしはウィッキーさんじゃありません/ トーワテレビのリーナですけど、どーすればゴルベちゃんを解けますか？



## STAFF

### GAME

オリジナルストーリー  
ゲームデザイン  
プログラミング  
グラフィックデザイン

RAC FUJISHIMA  
RAC FUJISHIMA  
RAC FUJISHIMA  
RAC FUJISHIMA

サウンドエフェクト  
サウンドプログラミング

JEMINI HIRONO  
JEMINI HIRONO

「なーんだ、よかった。正直言って、昔はずいぶんグレてました。でも、最近はずいぶん学校に行ってます。ええ」  
そんなこと聞いてないでしょ/ 「なんの話でしたっけ？」  
だからゴルベちゃんのやつつけ方についてよ/ 「えーっ、 そんな友達を裏切るようなことはできませんよ。」  
あなた、ゴルベちゃんの友達なの？



「昔、二人でケレシスくんをいじめて先生におこられたことがあります。」  
お願い、少しでもいいから教えて。



「まっちゃん、 ちゃあ、ちょっとだけね。やっぱ最初は左の方に行って、くつを手に入れとかなないと敵につかまって動けなくなっちゃうからね。くつだよー、やっぱ。」  
「そんでもってー、あやしい場所じゃ剣を出してみたり、いろいろやったらいいと思うよ。」

ども、ありがとございました。  
以上レポートはリーナでした。  
「はい、リーナちゃんありがとう。  
あとでお茶のみに行こうね。」



では、また来週。

## 認定証のもらい方

魔王ゴルベリアスを最後までといたぜっ！ という勇者たちよ、よくやった。  
きみ達の努力をたたえて、魔王ゴルベリアス認定証をプレゼントしよう。

○最終画面の写真

○80円切手4枚

○ランダー君マーク一枚

を魔王ゴルベリアス認定証係まで送ってくれ。そーすれば認定証はきみのものだ。

○しめきり

昭和64年2月末

\*ランダー君マークは、まんがのページにあるよ。

## ミュージックコンボース

### プロデューサー MANUAL

制作、レイアウト  
コンストラクション

MIYAMO  
TAKE SHANT  
MOO NIITANI

HOMME OKAZAKI  
HOMME OKAZAKI  
YONEMITSU  
RAC FUJISHIMA  
NOBUNDO  
RAC FUJISHIMA  
NAKASHIMA

イラスト、コミック

## パッケージ、広告

制作  
イラスト

## SPECIAL THANKS TO

KUMIKO SHARP  
BAK OGMA  
SHUJI NAKAGA  
GONGY EDGE

YORIKI  
MATSUMOTO

MNC NUI  
KOHDAI DNO

メリーさん、ありがとね。

PRESENTED by COMPILE



MSX

魔王ゴルベリアス

COMPILE

1005 CHAMBOARD HIROKO  
17-5 OSUGA-CHO  
MINAMI-KU  
HIROSHIMA CITY, JAPAN  
ZIP. 732  
PHONE. (082)263-6006  
FAX. (082)263-6049

# GOLVELLIUS

BY PAC FUJISHIMA TM



## STORY

The kingdom of Aleid was a country surrounded by deep valleys, and people lived in Aleid silently and peacefully. Their only problem was water. They had to climb down into the valley to get their water. One day, somebody saw a demon in the valley, the demon was seen by more and more people.

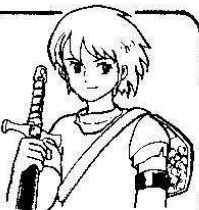
This fact even made some people leave Aleid. The demon made Aleid Alexis, the king of Aleid, sick. According to the exorcist, the king needs the herb Mear to recover from the sickness.

So his only daughter princess Reena Alexis went into the valley in spite of people trying to stop her. The princess did not come back for so long, that people worried about her. A travelling boy, Keresis who happened to hear of this, decided to rescue the princess and he went down into the valley. When he reached the bottom of the valley, there was a mysterious cave with a dried up river bed.

## CHARACTERISTIC

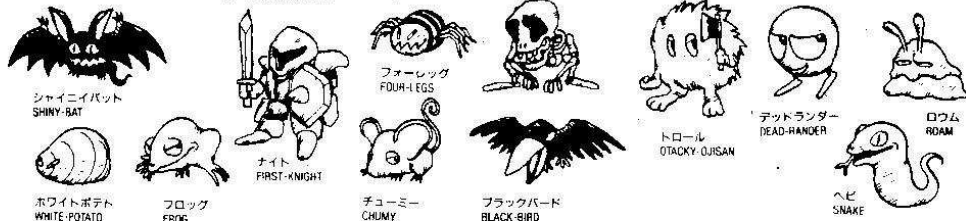
### Keresis

A heroic boy, travelling for some reason. He happens to hear about princess Reena and goes to rescue her.



### Reena

The princess of Aleid. She is so kind to go and get a herb for her father. But....



## WEAPONS



Sword strength 1  
Your first sword.



Shield of Residia will protect you from enemies' shots on the ground.



Sword strength 3  
You can have this sword until you reach certain strength level.



Legend Sword strength 7  
It is set that the demon put a rock on this sword.



Shield of Allsus will protect you from bees' and spiders' shots.

## HOW TO START

First of all, make sure your computer is off. Insert the ROM cartridge and turn the computer on. Soon, you'll see the title on screen and you'll hear the opening music. Then you can start the game by pushing the space key or the trigger button. At the beginning you'll be asked whether you want to play NEW GAME or to CONTINUE the old game. If it is the first time you play this game, you may choose "NEW GAME".

If you want to continue playing after the game is over, see the instruction for "CONTINUE".

### CONTINUE

If you want to continue playing the old game, choose "CONTINUE" instead of "NEW GAME".

### LAST GAME CONTINUE

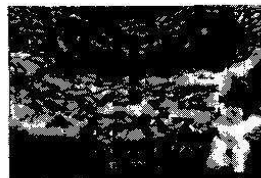
Choosing this will enable you to start another game with full filled power and half the find you had in the last game.

### PASSWORD CONTINUE

If you see a password in a cave, write it down and keep it. Then next time you play, choose PASSWORD CONTINUE and input the password. You'll have everything you saw the password.

Your final purpose is to conquer GOLVELLIUS and his seven servant monsters in order to rescue princess REENA.

At first, you have to go through the cave and go into the world of the valley which is as big as 12x12 screens. And in each screen, there is a cave. If you don't see the entrance to the cave, you can make it appear by movement, movement, stabbing enemies, trees, rocks or other things. As soon as you see a cave, go into it. You'll find one of the useful goods or a fairy will tell you a secret.



TITLE SCREEN

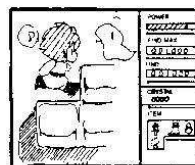


GAME START

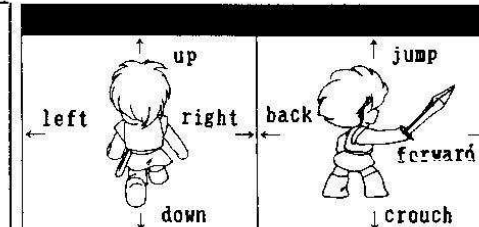


CONTINUE

## Display window



**POWER** You'll die if the power gage becomes all white.  
**FIND** Your ability to find caves. You can exchange find to goods.  
**CRYSTAL** You need all 7 crystals to make the final miracle happen.



Use either cursor key on keyboard or joy stick. space key=sword



Desva throughs rocks.  
Fothbus bears many enemies.  
Cypa shoots out fire.  
Haidee shoots guided rocks.  
Jespa makes ultrasonic wave.  
Walso rushes in to you.  
Talbur makes revolving attacks.

# The Valley of Kingdom Aleid



ダイナ (DINA)  
Dina exchanges your power for your Find.



エニー (ENNY)

Enny exchanges your Find for your power.



リオ (RIO)

Rio gives you many ideas.



ウインクル (WINKLE)

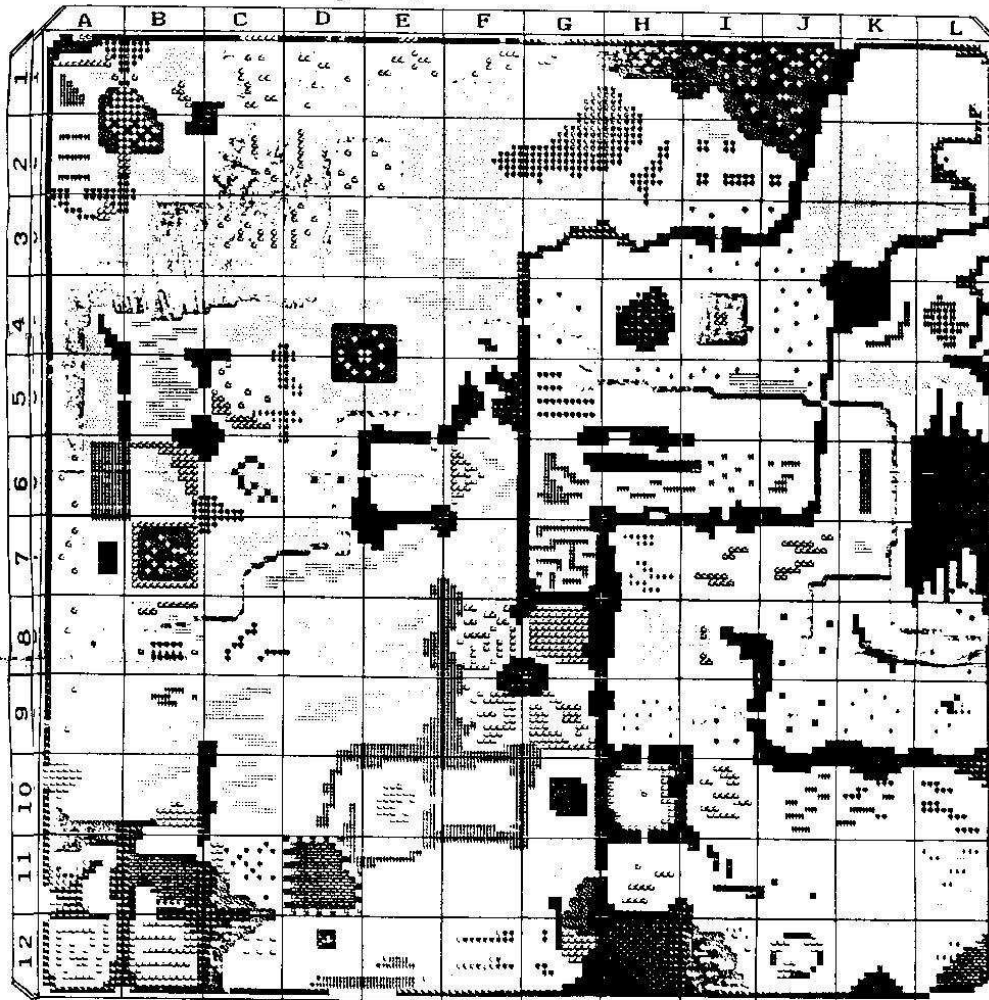
Winkle tells you passwords.



ランダー (RANDER)

Rander exchanges 150 Finds for maxman power.

<p><b>ITEM</b></p> <p><b>Portion:</b> Your maxman power gets bigger.</p> <p><b>Bible:</b> Your maxman Find gets bigger.</p> <p><b>Ramus pendant:</b> Ramus pendant makes enemies attack half.</p>	<p><b>Zest boots:</b> You are attacked by monster but, you can walk.</p> <p><b>Alesia pendant:</b> Alesia pendant makes enemies' attack a quarter.</p> <p><b>Crystal:</b> You need all 7 crystals to make the final miracle happen.</p>	<p><b>Aqua boots:</b> You can walk on the water by aqua boots.</p> <p><b>Herb Mear:</b> Herb Mear supplies your power a quarter.</p> <p><b>Vanish ring:</b> You can vanish rocks.</p>
---	---	---



## MESSAGE

- |   |  |   |  |  |
|---|--|---|--|--|
| <p>G1 STAB GRAVESTONES.</p> <p>J1 Sorry. Nothing is here.</p> <p>A2 Go north to the cave of JESPA.</p> <p>H2 FOTHBUS is in the large forest.</p> <p>I2 Be careful. You can easily get lost to the west of here.</p> <p>K2 Have you found the sword yet?</p> <p>B3 Don't PAUSE HERE! It's Joke.</p> <p>F3 Are you taking a rest here?</p> <p>I3 KILL TALBURI, and I can help you.</p> <p>B4 GOLVELLIUS'S cave is over the river.</p> <p>H4 If your FIND MAX is over 5000, walk around.</p> | <p>J4 Stab the single tree standing in the maze forest.</p> <p>K4 Stab the rock in the bricks.</p> <p>B5 Stab at end of the bridge.</p> <p>D5 Entrance of JESPA won't open if you break rock.</p> <p>G5 Meet DINA if you want more FIND.</p> <p>H5 I give you some FIND.</p> <p>I5 Go west to cross the river.</p> <p>A6 Go northward.</p> <p>D6 Kill WALSO to get the shoes.</p> <p>G6 Stab the tree by the pond.</p> <p>I6 Are you trying to get more FIND?</p> <p>J6 Doubt the tree grows in deseres.</p> | <p>K5 Meet ENNY when you want more power.</p> <p>C7 FIND MAX level is full.</p> <p>E7 The cave of HAIDEE is by the Seven trees.</p> <p>F7 The cave of WALSO is to the south.</p> <p>I7 Kill CYP. Then I with make your way.</p> <p>K7 Herb MEAR will help you.</p> <p>L6 Stab the end of the narrow street.</p> <p>A8 Walk though here instead of bridge.</p> <p>D8 Go north to corner where the rever.</p> <p>E8 If you have the RING, you can break bend rocks.</p> <p>J8 You can hold 3 Herb MEAR at a time.</p> | <p>L8 Don't go the other side of this river untill you get stronger.</p> <p>B9 Have you broken many rocks?</p> <p>I9 If you want to go the other side of the river, kill DESVA</p> <p>J9 CRYSTAL 7 is far east.</p> <p>L9 You can't go to the GOLVELLIUS'S cave without having seven CRYSTALS</p> <p>A10 Stab a lot at the estuary.</p> <p>C10 You have all items, Hurry up!</p> <p>D10 Welcome to FOTHBUS forest.</p> <p>G10 You need the shoes to cross the sea.</p> <p>J10 The cave of DESVA is protected by blue bats.</p> | <p>G11 JESPA'S cave is in the island over the sea.</p> <p>J11 You need FIND to take the goods.</p> <p>K11 Kill enemies at the cemetery.</p> <p>L11 Wear the shoes before you go into a cave.</p> <p>D12 After killing FOTHBUS, go 2 screen east and 1 screen north.</p> <p>G12 Walk around on blicks without stabbing.</p> <p>B2 The cave of HAIDEE is far south eas</p> <p>D11 Stab all the seven thress.</p> |
|---|--|---|--|--|



K6 : Rencontrez ENNY si vous voulez accroître votre puissance.  
 C7 : Le niveau "Trouver" maximum est atteint.  
 E7 : La grotte de Haidee se trouve près des 7 arbres.  
 F7 : La grotte de Walso se trouve au sud.  
 I7 : Tuez CYP. Je tracerai ensuite votre route.  
 K7 : L'herbe MEAR vous aidera.  
 L6 : Frappez la fin de la rue étroite.  
 A8 : Passez par cet endroit plutôt que par le pont.  
 D8 : A l'angle, allez vers le nord où se trouve la rivière.  
 E8 : Si vous possédez l'anneau, vous pouvez briser des rochers courbés.  
 J8 : Vous pouvez tenir 3 herbes MEAR en même temps.  
 L8 : N'allez pas de l'autre côté de cette rivière avant d'être assez fort.  
 B9 : Avez-vous briser beaucoup de rochers ?  
 I9 : Si vous souhaitez aller de l'autre côté de la rivière, tuez DESVA.  
 J9 : Le Cristal 7 se trouve très à l'est.  
 L9 : Vous pouvez aller dans la grotte de Golvellius sans posséder les 7 cristaux.  
 A10 : Envoyez beaucoup de coups au niveau de l'estuaire.  
 C10 : Vous possédez tous les articles, dépêchez-vous !  
 D10 : Bienvenu dans la forêt de FOTHBUS.  
 G10 : Vous avez besoin des chaussures pour traverser la mer.  
 J10 : La grotte de DESVA est protégée par des chauve-souris bleues.  
 G11 : La grotte de JESPA se trouve sur l'île derrière la mer.  
 J11 : vous avez besoin de TROUVER pour prendre les articles.  
 K11 : Tuez des ennemis dans le cimetière.  
 L11 : Mettez les chaussures avant d'entrer dans la grotte.  
 D12 : Après avoir tué FOTHBUS, traversez 2 écrans vers l'est, et un écran vers le nord.  
 G12 : Promenez vous sur les briques sans envoyer de coups.  
 B2 : La grotte de Haidee se trouve loin au sud-est.  
 D11 : Abattez les 7 arbres.

KZZANFGTT4C3VWO8JNDN

50PVGSGDR  
 3APVNOJVRT

5MZKXCWEMW  
 TC4MD0JKT3  
 5ONV6T2HOD  
 CCPC8B6FGD

PCS2295 1.

## GOLVELLIUS

### L'histoire

Le royaume d'Aleid était un pays entouré de vallées profondes et les gens y vivaient en paix, sans bruit. L'eau était le seul problème. Pour en avoir, il leur fallait descendre dans la vallée mais de plus en plus de gens aperçurent un démon. Cet événement fit que plusieurs personnes quittèrent Aleid. Le démon rendit malade Aleid Alexis, le roi d'Aleid. D'après l'exorciste, le roi a besoin de l'herbe Mear pour recouvrer la santé. C'est pour cette raison que son unique fille, la princesse Reena, se rendit dans une vallée malgré certaines personnes, qui essayaient de l'en empêcher. La princesse mettait tant de temps à revenir que la population finit par s'inquiéter. Un jeune voyageur, Keresis, qui eut vent de l'affaire, décida d'aller sauver la princesse et il descendit donc dans la vallée. Lorsqu'il parvint dans le fond de la vallée, il découvrit une grotte mystérieuse avec le lit asséché d'une rivière.

### Les personnages

#### KERESIS

C'est un garçon héroïque, voyageant avec un but bien précis. Il a entendu parler de la princesse Reena et va à son secours.

#### REENA

C'est la princesse d'Aleid. Elle est bonne au point de partir et d'aller chercher une herbe pour son père. Seulement voilà...

### Les armes

- l'épée - force 1  
c'est votre première épée.
- le bouclier de Rémidia vous protégera des tirs ennemis au sol.

### COMMENT DEMARRER

Avant toute chose, vérifiez que votre ordinateur est éteint. Insérez la cartouche ROM et allumez l'ordinateur. Vous allez alors voir apparaître l'écran des titres et vous pourrez entendre la musique d'ouverture. Vous pouvez démarrer la partie en appuyant sur la touche SPACE ou sur le bouton de déclenchement.

Au début, l'ordinateur vous demandera si vous souhaitez jouer une nouvelle partie ou en continuer une ancienne. Si c'est la première fois que vous jouez à ce jeu, choisissez "new game" (nouvelle partie). Si vous souhaitez continuer à jouer une fois qu'une partie est terminée, voyez les instructions "continue" (pour continuer).

### CONTINUER

Si vous désirez continuer une ancienne partie, sélectionnez "continue" au lieu de "new game" (nouvelle partie).

#### POUR CONTINUER LA DERNIERE PARTIE

Si vous choisissez cette option, vous pourrez démarrer une nouvelle partie avec le plein d'énergie et moitié moins d'ennemis que vous en aviez lors de la dernière partie.

#### MOTS DE PASSE POUR CONTINUER

Si vous apercevez un mot de passe dans une grotte, notez le et gardez le. Ainsi, la prochaine fois que vous jouerez, sélectionnez l'option "mot de passe pour continuer" et entrez le mot de passe. Vous obtiendrez tout ce que vous avez vu avec le mot de passe.

Votre but final est de conquérir Golvelluis et les 7 monstres qui sont à son service, ce afin de sauver la princesse Reena.

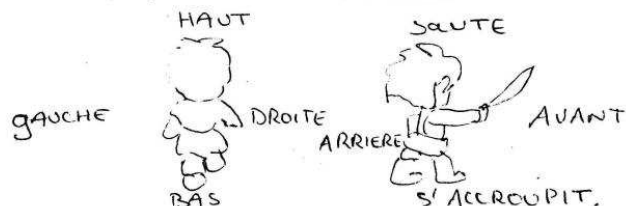
Tout d'abord, vous devez traverser la grotte et allez dans le monde de la vallée qui est grande comme 144 fois l'écran (12x12). Dans chaque écran, vous avez une grotte. Si vous ne voyez pas l'entrée de la grotte, vous pouvez la faire apparaître avec des déplacements, en frappant les ennemis, les arbres, les rochers ou autres. Dès que vous apercevez une grotte, entrez dedans. Vous y trouverez l'un des articles qui sont utiles ou bien alors une fée vous révélera un secret.

#### La fenêtre d'affichage

PUISSANCE : Vous mourrez si la jauge indiquant la puissance devient toute blanche

Aptitude à TROUVER : indique votre aptitude à trouver les grottes. Vous pouvez échanger "trouver" contre des "articles".

CRISTAL : Vous avez besoin des 7 cristaux pour que s'accomplisse le miracle final



Utilisez ou choix la touche du curseur sur le clavier ou le levier de commande.

barre d'espacement = épée

● desva jettent des rochers

> ● Fothbus peut porter plusieurs ennemis

● Cypa tire des coups de feu

- Haidee lance des rochers téléguidés

✕ Jespa émet une onde d'ultrasons

● Walso vous fonce dessus

● Talbur lance des attaques en rotation.

L'épée : force 3

Vous ne pouvez posséder cette épée avant d'avoir atteint une certaine force.

L'épée légendaire force 7

Le bouclier d'ALLsus vous protégera des coups des abeilles et des araignées.

DINA : échange votre énergie contre votre aptitude à "trouver".

ENNY : échange votre aptitude à "trouver" contre votre énergie.

RIO : il vous donne plein d'idées.

WINKLE : il vous donne des mots de passe.

RANDER : échange 150 points de votre aptitude à trouver contre une puissance maximum.

#### Les articles

- La potion : votre puissance maximum augmente.

- Les bottes à élan : vous êtes attaqué par un monstre mais vous pouvez marcher.

- Les "aquabottes" : vous pouvez marcher sur l'eau grâce à ces aquabottes.

- La bible : votre aptitude à "trouver" augmente

- Le pendantif d'Alesta : il réduit les attaques ennemies d'un quart.

- L'herbe Mear : elle augmente votre puissance d'un quart.

- Le pendantif de Ramrus : il réduit les attaques ennemies de moitié.

- Le cristal : vous avez besoin des 7 cristaux pour que s'accomplisse le miracle final.

- L'anneau magique : vous pouvez faire disparaître des rochers.

#### MESSAGE

G1 : Pierres tombales STAB

J1 : Désolé, il n'y a rien ici

A2 : Allez au nord dans la grotte de JESPA

H2 : FOTHBUS se trouve dans la grande forêt

I2 : Attention. Vous pouvez facilement vous perdre à l'ouest de cette région

K2 : Avez-vous déjà trouvé l'épée ?

B3 : Ne faites pas la pause à cet endroit. C'est une blague!

F3 : Alors, on se repose ?

I3 : Tuer TALBUR! et je peux vous aider.

B4 : La grotte de Golvellius est après la rivière.

H4 : Si votre aptitude à Trouver maximum est supérieure à 5000, promenez vous.

J4 : Donnez un coup de couteau dans l'arbre seul situé dans la forêt labyrinthe.

K4 : Frappez le rocher

B5 : Frappez la fin du pont.

D5 : L'entrée de JESPA ne s'ouvrira pas si vous brisez un rocher.

G5 : Rencontrez DINA si vous voulez accroître votre aptitude à "trouver".

H5 : Je vous accrois votre aptitude à "trouver".

I5 : Allez vers l'ouest pour traverser la rivière.

A6 : Allez vers le nord.

D6 : Tuez WALSO pour obtenir les chaussures.

G6 : Frappez l'arbre situé près du marais.

I6 : Seriez-vous en train d'accroître votre aptitude à "trouver" ?

J6 : Etonnez vous que l'arbre pousse dans des déserts.



# The Valley of Kingdom, Aleid

魔王ゴルベリアス

## GOLVELLIUS™

BY PAC FUJISHIMA

どわああああん。そうです、これが、アレイド王国の  
谷のマップなんじゃ。

これを、持っていれば、迷子にならないぜ。

広島から、新幹線で、九州行こうとして、上りのひかりに  
乗るわ。そのことにいつまでも気づかないわ、気づ  
いたときには、もう仙台だわ、金はないわ、寒いわ、え  
ええええん。とやーようなことは、これさえあれば、  
ずえったいにありません。よかったね、山藤君。



エンニー (ENNY)  
片眼をふっただけ  
POMPOに気づてくれ  
る。

ウィンクル (WINKLE)  
バスワードをのしよ  
てくれる。



ケレシスの仲間



リオ (RIO)  
ゲームを遊ぶのよ  
で、いちばんセントを  
えてくれる仲間。



ディナ (DINA)  
POMPOをPOMPOに  
てくれる。

ランダー (RANDER)

150000をえと、  
POMPOをMAXにし  
てくれる。

