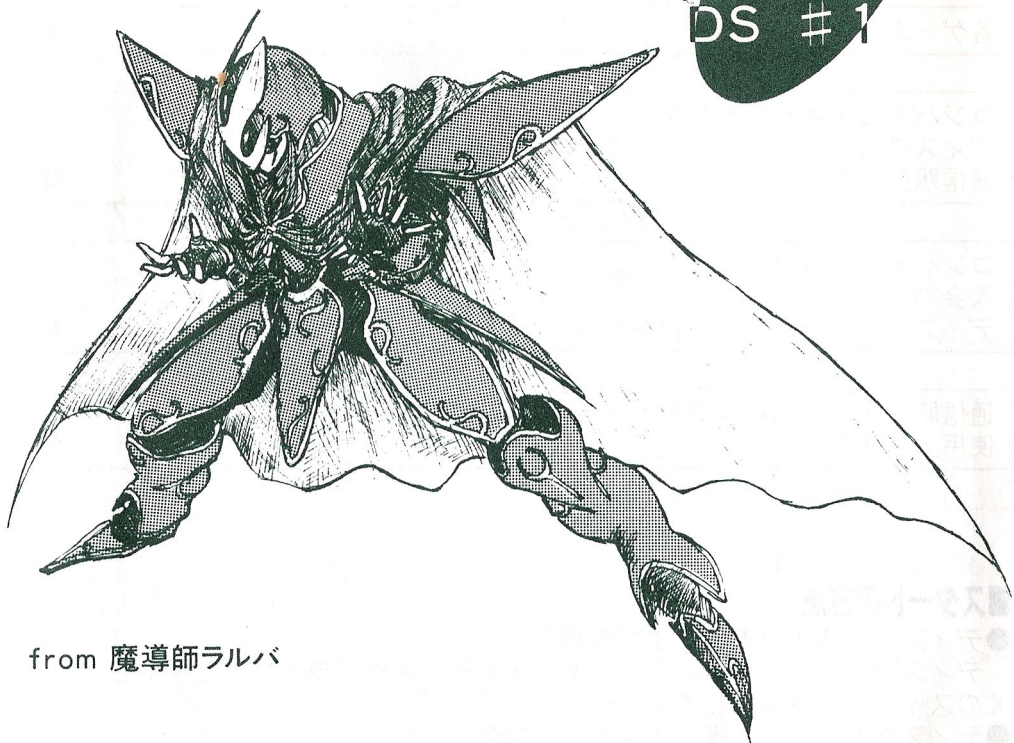


ディスクステーション

創刊号

DS #1



from 魔導師ラルバ

USER'S MANUAL

取扱説明書

IA8803

Disc
station

MSX 2

MSX 2+

VRAM128K
MSX AUDIO
対応



のーみそコネコネ

COMPILE

■もくじ

もくじ
スタートの方法

2

MSX MUSIC・MSX AUDIO対応について
ニューハードMSX2+にも対応しているぞ！
アドベンチャーゲーム・コンテスト
投稿募集

3

各ゲームソフトの遊び方

4

コンパイル・オリジナルゲームソフト紹介
ディスクステーション バックナンバー紹介
通信販売の方法

5

コンパイルクラブ入会案内
入会の方法
ディスクステーションが動かない場合

6

通信販売・コンパイルクラブ入会・投稿の宛て先
使用上の注意

7

■スタートの方法

●ディスクドライブ内臓タイプの場合

ディスクステーションのディスクレットをディスクドライブにセットしてMSXのスイッチをONにして下さい。

●ディスクドライブ内臓タイプでない場合

①まず、ディスクドライブのスイッチをONにして下さい。

②ディスクステーションのディスクレットをディスクドライブにセットしてMSXのスイッチをONにして下さい。

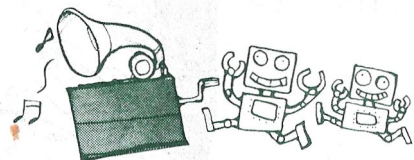
(注) もし、ディスクステーションのタイトルが出てこない場合は、あなたのMSXのマニュアルに書いてあるディスクソフトの起動のさせかたの項を読んでそれにしたがって下さい。

■MSX MUSIC・MSX AUDIO対応について

なななあんとおう、今回はMSX MUSICだけでなくMSX AUDIOにも対応してるんだから大変だ！。これでMSX AUDIOをもっている人はMSX MUSICを買わなくてもあの素晴らしいFMサウンドを聞けるってもんだ。でも、早くMSX MUSICも買ってね。

■ニューハード MSX2+にも対応しているぞ！

あのMSX2の後継機MSX2+の機能を使ったソフトも入っているんだ。MSX2+を買った人はその機能の素晴らしさを十分に味わってくれたまえ。



■アドベンチャーゲーム・コンテスト

みんな、魔導師ラルバをやってみてくれたかな。(時間のつごうでBGMがいれられなかったのだ。ゴメンンンン！)魔導師ラルバはすべてBASICで、できているんだ。しかも、むつかしい命令なんてぜんぜん使ってない。つまり、「ぼくはBASICがちびっとだけ、できるぞう。」という君にもこのくらいのGAMEはできてしまうというわけだ。

そこで、ディスクステーション編集部は、そんな手作りアドベンチャーゲームを大募集することにしちゃったのだ。

プログラムテクニックを工夫でカバーするドハデなアドベンチャーを求む！市販のグラフィックツールを持ってない人はアニメエディターで絵をかくこともできるし、絵がかけない人はストーリーで勝負！！

かっくいオープニングデモや、シブーいエンディングに全てをかけるのも、ひとつの手かもしれない。

優秀な作品はディスクステーションに載っかっちゃうかもしれないぞ。さあさあ、のほほんど暇を持ってあましているそこのひと！ゲームばっかやってるきみ！たまには、『つくる楽しみ』っていうのも味わってみようよ。

魔導師ラルバを参考にしてもよし、改造してもよし！最強のBASICアドベンチャーをまってるぜ！！ 「ランバ・ルンバ・ラルバ」の係まで

■投稿募集！

コンパイルでは、今、君達のビューティフルな作品を募集している。ディスクステーションのエディターで作った作品や、オリジナルプログラム、コンピュータグラフィック、小説などをディスクで、どしどし送ってもらいたい。きみの力作を待つ！ 「おれの情熱を見てくれ」の係まで

■各ゲームソフトの遊び方

●アレスタ／コンパイル

キーボード

カーソルキーで8方向移動、シフトキー（SHIFT）で通常弾、Zキーで特殊弾、スペースキー（SPACE）で、通常弾と特殊弾を同時に発射します。

ジョイスティック

ジョイスティックで8方向移動、Aボタンで通常弾、Bボタンで特殊弾を発射します。

●ゼビウス／ナムコ

キーボード

カーソルキーで8方向移動、シフトキーでザッパー、Zキーでブラスター、スペースキーでザッパーとブラスターを同時に発射します。

ジョイスティック

ジョイスティックで8方向移動、Aボタンでザッパー、Bボタンでブラスターを発射します。

なお、セレクトキー（SELECT）でザッパーとブラスターのキー（ボタン）配置を変更することができます。

●魔導師ラルバ／コンパイル

数字キーで自分の行動を選択します。他のキーは、使わなくていいよ。

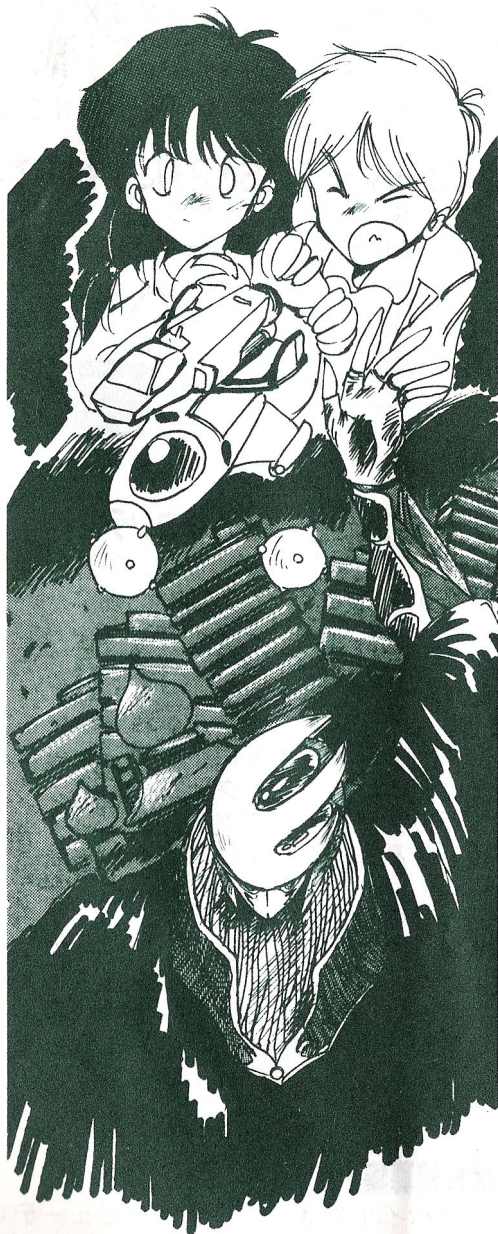
●メガロポリスSOS／コンパイル

キーボード

カーソルキーで左右移動、Xキーでミサイル、Cキーで機雷を、発射します。

ジョイスティック

ジョイスティックで左右移動、Aボタンでミサイル、Bボタンで機雷を発射します。



■コンパイル・オリジナルゲームソフト紹介

●ガーディック

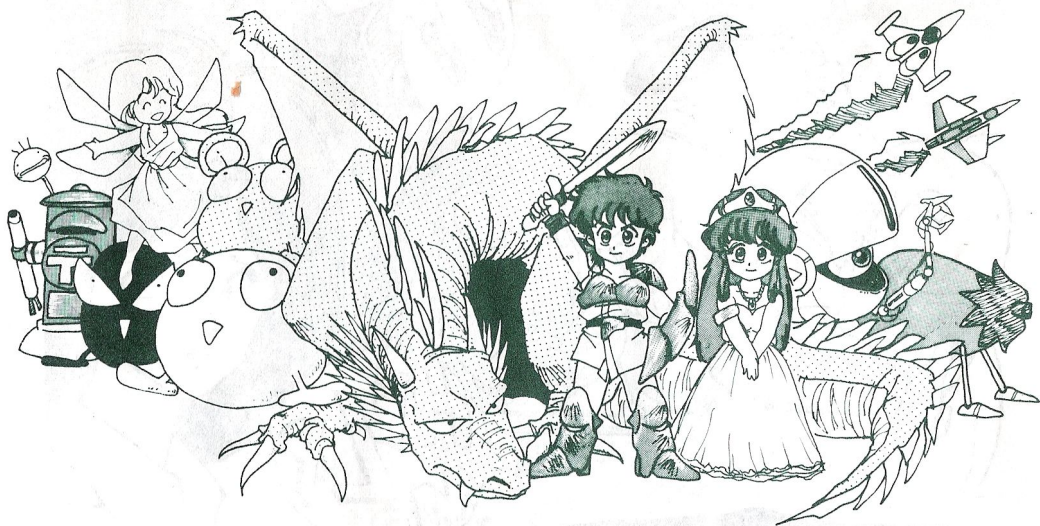
112画面を越える戦闘シーンが、指を震わせる。超難解知的ラビリンス・シューティング。
対応機種 MSX/M SX2 4900円

●魔王ゴルベリアス

元気ピンピン楽しさポコポコ、ポップでハードな大冒険。縦スクロール、横スクロール、地上マップの3画面方式を駆使したアクションRPG! 「呪い袋」付き。
対応機種 MSX/M SX2 5900円

●アレスタ

最高速度1秒間480ドットの高速スクロールを実現! 腕がもげるぞドカバカ反射神経で大パワーアップだシューティングゲーム。感動的なオープニングデモがバトルシーンを盛り上げる!
対応機種 MSX2 6800円



■ディスクステーション バックナンバー紹介

前回のディスクステーション創刊準備号がバックナンバーとして残ってるぞ。創刊準備号を買いそびれた人や、近くのショップでディスクステーションを売ってなくて泣いている人は、通信販売でもとめるべしっ。

■通信販売の方法

通信販売を希望の方は、現金書留か定額為替で、商品の定価+送料200円(速達希望なら400円)を送るんだ。

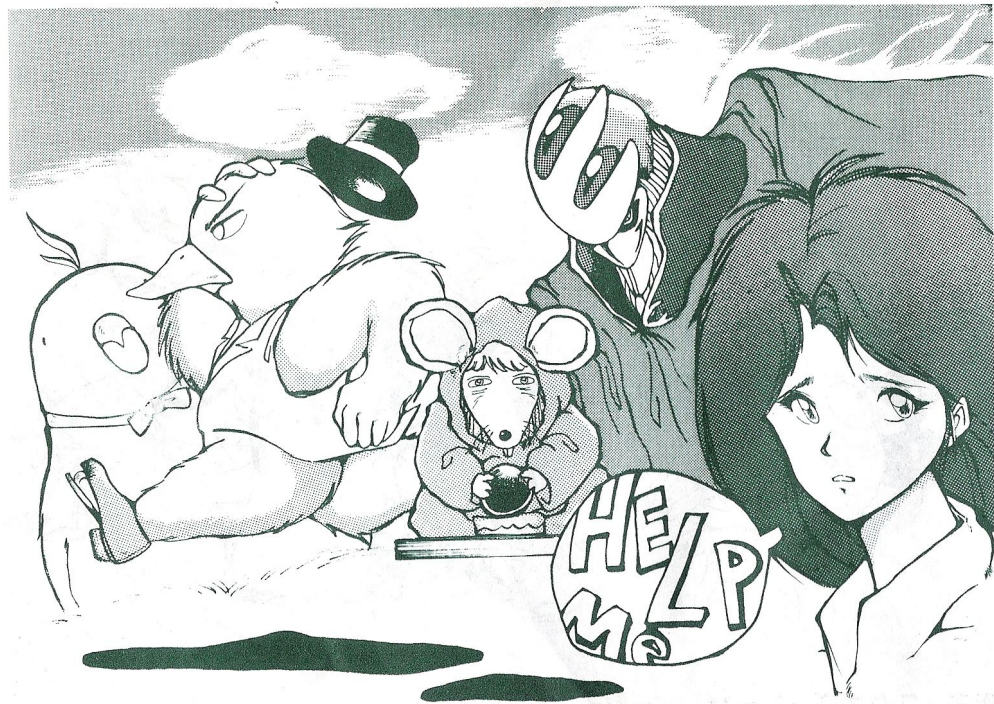
必ず、君の持っているMSX2, MSX2+のメーカー名と機種も書くように。あっ!それと、商品名・きみの電話番号も忘れずに。プップーだ!

■コンパイルクラブ入会案内

コンパイルクラブに入会すると 2月に1度、ゲーム娯楽誌「コンパイルクラブ」が送られてくる。これはコンパイルのゲームだけでなく、他社のゲームでも本当に面白いものは どんどん紹介していこうという楽しいもの大好き雑誌だ。もちろんDSの最新情報も載ってるぞ。「コンクラ地下版」という秘密の情報誌もあるし、イベントなど、盛り沢山の特典があるぞ。

■入会の方法

年会費は1000円。入会金は無料。入会希望者は定額小為替、または100円以下の切手を1000円分で、「にゆうかいするによ」の係まで



■ディスクステーションが動かない場合

ディスクステーションが、動かない場合にはコンパイルに電話で、自分の持っている機種と動かなくなった症状を知らせて下さい。
動かないからといってあきらめてはいけません！

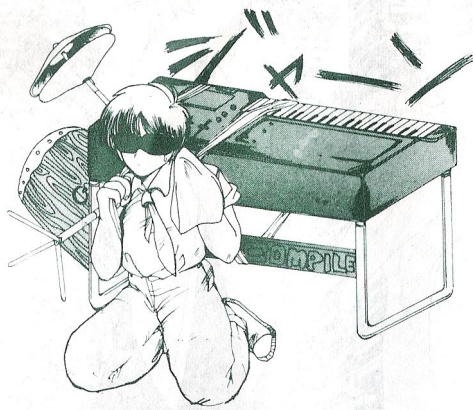
■通信販売・コンパイルクラブ入会・投稿の宛て先

〒732 広島市南区大須賀町17-5シャンボール広交1005
株コンパイル それぞれの係りまで



■使用上の注意

- この製品はMS X2, MS X2+規格のVRAM 128K・2DDディスクドライブ付きのパーソナルコンピューターで遊べるんだ。
- 長時間にわたりゲームをするときは、宿題が終わってからにしよう。目が疲れたら、遠くの山の緑を眺めてね。
- ディスクとビスケットを間違えて食べてしまったり、ディスクの中を開けてはいけません。
- 当社の許可なく、このソフトの映像、音響、プログラム、印刷物等の複製および賃貸（レンタル）することを禁じます。



株式会社 **コンパイル**

〒732 広島市南区大須賀町17-5 シャンボール広交1005号
Phone : 082-263-6006 Fax : 082-263-6049

開発の土壌

コンパイルは、1982年に設立された、日本のゲーム開発会社です。当社は、主にファミリーコンピュータ（ファミコン）向けのゲームを開発し、販売してきました。代表作として、『ドラゴンクエスト』シリーズ、『ファイナルファンタジー』シリーズ、『スーパーマリオブラザーズ』シリーズなどが挙げられます。また、近年では、スマートフォン向けのゲーム開発にも力を入れています。今後も、より多くの人々に楽しんでもらえるゲームを開発し、提供してまいります。