

A SOLE
L.6.500

NOVA GAMES

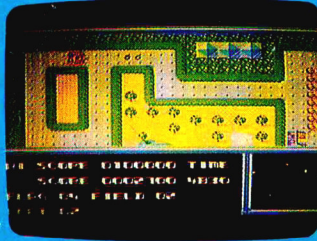
N. 28

CON SELEZIONATORE

7 GIOCHI

per C 64/128

7 GIOCHI per MSX 64



LATO A - CBM 64 e 128

- 1 - FAST CAR
- 2 - VAMPIR
- 3 - ALIEN MONSTER
- 4 - POKER
- 5 - ROKET MAN
- 6 - IMPACT
- 7 - BEAR DRIVER

LATO B - MSX

- 1 - TRON
- 2 - HOMERUN
- 3 - SURVIVOR
- 4 - BOXING
- 5 - STAR DESTROYER
- 6 - SPORTS
- 7 - ATLETICA





MENSILE DI VIDEOGIOCHI

ANNO IV - N. 28 - FEBBRAIO '89

**EDITORE:
EDITIONS FERMONT S.r.l.
Via Cialdini, 11
Tel. 6453775/6 - 20161 MI**

**DISTRIBUZIONE:
MePe - V.le Famagosta, 75
20142 MI**

**STAMPA:
A.G.E.L. s.r.l.
V.le dei Kennedy, 92
20027 RESCALDINA (MI)**

**DIRETTORE RESPONSABILE:
Antonio Cannata**

ATTENZIONE

CBM 64 e 128

Le operazioni da fare sono:

- 1) Digitare LOAD e premere RETURN.
- 2) Attendi che sul video compaia la presentazione.
- 3) Premere STOP sul registratore.
- 4) Dopo qualche secondo apparirà una schermata con l'elenco dei giochi preceduto da un numero e la scritta «programma N°» col cursore che lampeggia.
- 5) Inserisci il N° corrispondente al programma desiderato e premi «Return».
- 6) Comparirà la scritta «premi F.FWD» quindi il registratore si fermerà subito prima del programma da te scelto. A questo punto premi «STOP» e successivamente premi «PLAY».

MSX

- 1) Regolare il tono del registratore sulla posizione massima e il volume del registratore a circa 3/4 della sua corsa.
- 2) Digitare LOAD "CAS:", R.
- 3) Battere RETURN o, in alcuni casi, ENTER.
- 4) All'apparire della schermata con i giochi, spegnete il registratore.
- 5) Riaccendere e digitare LOAD "CAS:", R.
- 6) Battere RETURN.
- 7) Se apparirà il messaggio DEVICE I/O ERROR, riavvolgere la cassetta, modificare il volume del registratore (alzandolo od abbassandolo leggermente) e ripetere l'operazione.

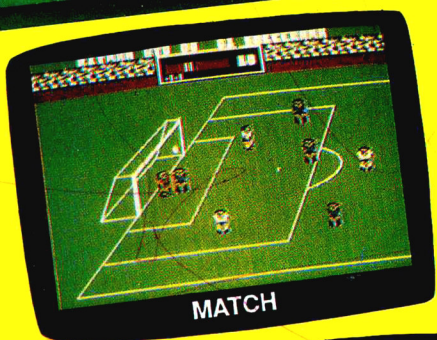
ATTENZIONE: Spesso il caricamento può avvenire anche digitando RUN "CAS:".

GO GAMING

TUTTO IL CALCI

7 VIDEO
GAMES

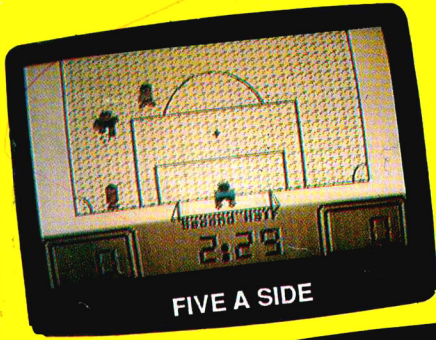
C64/128



MATCH



PETER SOCCER



FIVE A SIDE



SUPER SOCCER



INDOOR SOCCER



MICROCUP



INTERNAT. SOCCER

L. 8000

supplemento - al n. 37 - febbraio '89 di GO GAMES

GIOCA TE CON IL COMMODORE

FAST CAR

CBM 64 e 128 - Joystick in porta due



Ti trovi a bordo del tuo Mercedes 5000 preparato per partecipare ad una eccezionale gara che ti porterà da un lato all'altro dell'America.

Dopo aver fatto il pieno, controllato il motore e gli strumenti di bordo, sei pronto per la grande avventura.

Premendo il pulsante di gioco del joystick in porta 2 otterrai un'accelerazione della tua macchina.

devi però far attenzione alle altre macchine che ti ostacoleranno, alla formazione della strada e alle curve pericolose. Inoltre devi costantemente tenere sotto controllo il tempo che viene visualizzato in alto sullo schermo.

VAMPIR

CBM 64 e 128 - Joystick in porta due



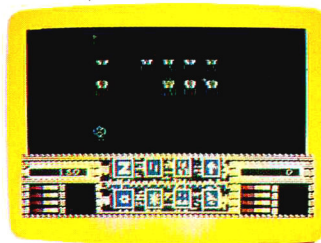
In questo gioco ti trovi nei panni di un simpatico vampiro, ed il tuo compito è quello di recuperare i vari oggetti che compongono ogni singolo schermo, volando da una piattaforma all'altra. Naturalmente dovrai far attenzione a non cadere.

Attenzione! Dopo aver caricato il gioco il primo schermo è quello di prova.

Perdendo le 3 vite a disposizione, inizierai il gioco vero e proprio.

ALIEN MONSTER

CBM 64 e 128 - Joystick in porta due



Gioco spaziale dalle caratteristiche decisamente diverse dalle solite.

Infatti dopo aver selezionato le opzioni di gioco, ti troverai ad affrontare una serie di astronavi aliene che scorrono da sinistra a destra sullo schermo. Numerosi sono gli schermi di gioco. Anche qui, una volta caricato il gioco, il primo quadro ti consente di allenarti. Subito dopo premendo il tasto "Q" inizierai il gioco.

POKER

CBM 64 e 128 - Joystick in porta due

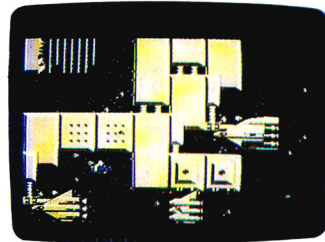


Lo strip poker è un classico dei giochi di società per computer. In questo gioco la tua compagna è una bellissima fotomodella.

E tu se sarai un abile giocatore potrai avere la gioia di iniziare poco per volta a spogliarla.

Naturalmente ciò non sarà tanto facile in quanto la bella modella è anche un abile giocatrice, quindi sta a te tentare la sorte.

Buon divertimento!



Tipico gioco spaziale, la tua astronave KJI è approdata sulla galassia del Cigno, dove sono in preparazione dei super caccia alieni che hanno intenzione di invadere la nostra Via Lattea.

Il gioco si svolge con scorrimento verticale.

Man mano che procederai nel gioco aumenteranno le difficoltà, fai molta attenzione hai solo 4 vite a disposizione.

Buona fortuna!

ROKET MAN

CBM 64 e 128 - Joystick in porta due



La tua astronave è sbarcata su uno strano pianeta, ed in seguito ad un guasto meccanico è andata in pezzi.

Se vorrai ripartire dovrai cercare di ricostruirla mettendo insieme i tre pezzi principali.

La tua missione è però ostacolata da una pioggia di meteoriti che costantemente piovono sul pianeta.

Ricorda inoltre che dopo avere costruito l'astronave dovrai recuperare il carburante che ti permetterà di lasciare il pianeta.

IMPACT

CBM 64 e 128 - Joystick in porta 2

BEAR DRIVER

CBM 64 e 128 - Joystick porta 2



Il simpatico orso Tom è al volante di una lussuosa fuori serie ed il suo compito è quello di correre attraverso una lunga pista per recuperare i vari oggetti che troverai man mano.

Nel gioco te la dovrai vedere con i numerosi mostri che invadono la pista, hai 3 vite a disposizione.

Buona fortuna!

BUON DIVERTIMENTO

GIOCAATE CON L' MSX

TRON

MSX - Tastiera e Joystick

TASTI:

CURSORI - Movimenti

SPAZIO - Inizio / F uoco



A bordo di un potente carro armato siete rimasti intrappolati in un magico labirinto dove le forze corazzate del nemico possono attaccarvi senza problemi.

Lo scopo del gioco è di uscire dal labirinto per entrare nel successivo e, infine, raggiungere la libertà tanto agognata.

Per passare ogni livello dovrete distruggere tutti i carri armati nemici che vi ostacoleranno e, nel frattempo, dovrete recuperare tutte le bandierine disseminate nel labirinto.

Si cambia livello quando non vi sono più bandierine in giro. Fate attenzione alle mine sparse dal nemico, fortunatamente non sono interrate e potrete evitarle oppure distruggerle col vostro cannone.

Il joystick deve essere inserito nella porta numero uno.

HOMERUN

MSX - Tastiera e Joystick

TASTI:

CURSORI - Movimenti

SPAZIO - Inizio / Lancio palla



Questo programma è una delle migliori versioni del gioco del baseball per il vostro computer MSX.

Ovviamente le regole sono quelle del gioco reale. Lo scopo del gioco è di riuscire a far raggiungere ad un giocatore la casa base passando dalle altre case.

Il giocatore deve, con una mazza apposita, colpire la palla lanciata dal lanciatore avversario.

Se il giocatore colpisce la palla potrà correre verso la casa seguente raggiungendola prima che il giocatore avversario nella casa abbia la palla.

Il gioco è a turni e le due squadre si alterneranno in attacco e in difesa.

Quando dovrete difendere il vostro compito sarà di lanciare la palla in modo che l'avversario non la prenda. Se voi o gli avversari colpite la palla molto forte e la mandate fuori campo realizzerete un HOMERUN e raggiungerete subito la casa base.

Il joystick va in porta uno.

SURVIVOR

MSX - Tastiera e Joystick

TASTI:
CURSORI - Movimenti
SPAZIO - Inizio
RETURN - Inserisce nome



In un possibile futuro il mondo animale si sarà così evoluto che per continuare a vivere le varie speci non potranno più affidarsi alla selezione naturale ma dovranno giocarsi la sopravvivenza entrando in competizione tra di loro in uno strano gioco da tavolo.

In questo gioco dovete controllare ogni volta il vostro animale sfidando gli altri esseri viventi. Nella gara saranno assegnate delle sfere ad ogni giocatore che dovrà lanciale nel campo avversario.

All'inizio di ogni turno viene attivato un timer e alla fine del tempo disponibile perde la manches il giocatore con più sfere nel proprio campo.

Per cominciare a giocare premete il tasto spazio e quindi premete il tasto di invio (RETURN o ENTER) alla richiesta del nome del giocatore. Per utilizzare il joystick dovete inserirlo in porta uno.

BOXING

MSX - Tastiera & Joystick

TASTI:
CURSORI - Movimenti
SPAZIO - Inizio / Pugno

La boxe è uno dei giochi più diffusi tra gli home computer è questa è la migliore versione esistente per il vostro MSX. Lo scopo del gioco è ovvio: nei panni di un pugile dovete affrontare altri pugili sempre più grossi e forti fino ad arrivare al combattimento con il campione del mondo.

Il gioco ha due livelli di difficoltà possibili: A e B.

È possibile giocare in uno o due giocatori. Per effettuare



le selezioni nel menù principale dovete usare i tasti del cursore e la barra spaziatrice. Quando si selezionano i due giocatori è possibile giocare uno contro l'altro, in questo caso il primo giocatore, per controllare il gioco, deve usare i tasti del cursore oppure il joystick in porta uno mentre il secondo giocatore deve usare il joystick connettendolo alla porta numero due.

STAR DESTROYER 285

MSX - Tastiera e Joystick

TASTI:
CURSORI - Movimenti
SPAZIO - Inizio / Fuoco



Ecco un classico gioco arcade in versione MSX. Si tratta di Bosconian, uno dei giochi più famosi delle sale giochi. Lo scopo del gioco è di distruggere le armate aliene che intendono invadere la vostra galassia.

In ogni livello sarete trasportati in un nuovo quadrante della galassia in cui troverete le basi spaziali nemiche. Il numero di basi da distruggere è proporzionale al livello di difficoltà raggiunto.

Per cambiare livello dovete distruggere tutte le basi.

Le basi possono essere distrutte sia colpendo il cuore delle strutture, cioè il reattore rosso al centro della base, sia distruggendo le sei strutture sferoidali poste ai lati della base.

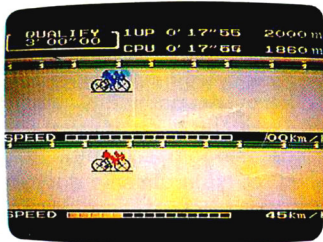
Il joystick deve essere connesso alla porta numero uno.

SPORTS

MSX - Tastiera e Joystick

TASTI:

CURSORI - Movimenti
SPAZIO - Inizio / Salto



Una nuova avvincente simulazione sportiva sta per catturarvi.

In questo gioco potrete cimentarvi in nuovi eccitanti eventi sportivi come il ciclismo.

L'importante non è partecipare ma vincere.

Infatti, dovete necessariamente qualificarvi per passare all'evento e al livello successivo.

In ogni evento dovrete raggiungere un risultato accettabile che sia all'interno dei limiti imposti per la gara.

Per ogni gara avete tre tentativi a disposizione. Se non riuscite a qualificarvi in nessuno dei tre tentativi il gioco avrà termine.

Per controllare il gioco utilizzate i tasti indicati oppure il joystick connesso alla porta numero uno.

ATLETICA

MSX - Tastiera e Joystick

TASTI:

RETURN - Inizio gioco
F1 - Un giocatore
F2 - Due giocatori
RETURN - Gioco (GAME)
SELECT - Pratica (PRACTICE)
CURSORI - Movimenti
SPAZIO - Salto / Lancio



Ecco l'occasione per allenarvi per i prossimi mondiali di atletica. Ricordando gli ultimi mondiali svoltisi a Roma potrete competere in diverse specialità di atletica.

È possibile giocare in due giocatori gareggiando l'uno contro l'altro in alcune gare e alternandosi in altre.

Il giocatore uno usa i tasti indicati oppure il joystick in porta uno, il giocatore due usa il joystick inserito nella porta numero due.

Le specialità in cui dovrete gareggiare sono: 100 metri piani, salto in lungo, lancio del peso, 400 metri piani, 110 metri ostacoli, lancio del disco, salto con l'asta, la cio del giavellotto, 1500 metri piani.

È possibile giocare oppure allenarsi.

L'allenamento (PRACTICE) si può interrompere usando i tasti CTRL e STOP.

**ARRIVEDERCI
AL PROSSIMO NUMERO
DI NOVA GAMES**