

A SOLE
L.6.500

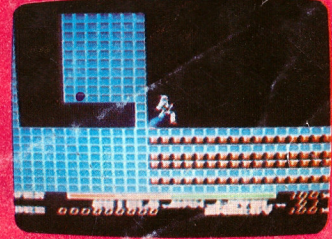
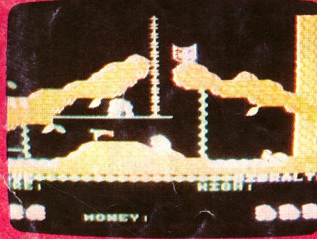
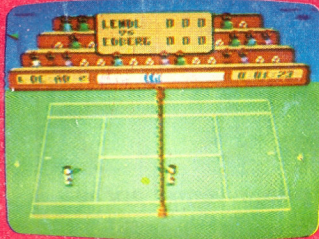
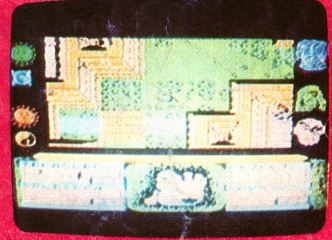
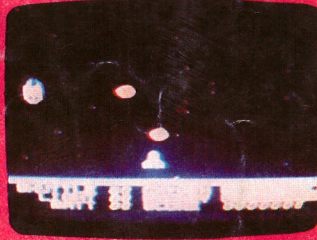
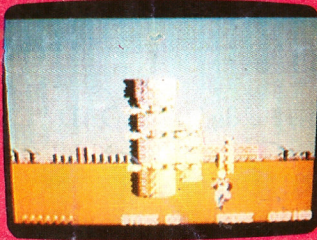
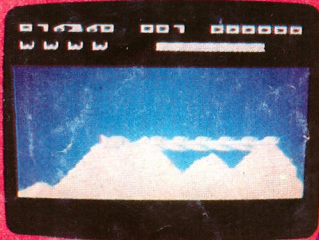
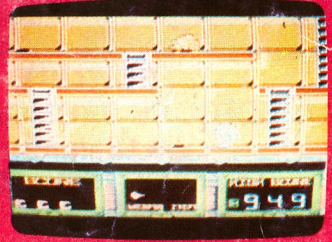
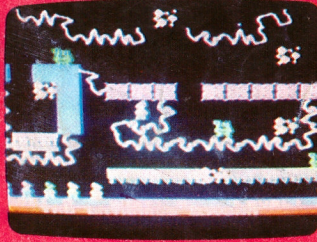
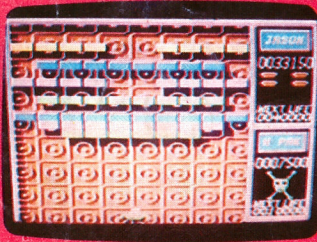
NOVA GAMES

N. 14

7 GIOCHI

per C 64/128

7 GIOCHI per MSX 64



LATO A - CBM 64 e 128

- 1 - ACHERON
- 2 - RADIU
- 3 - TENNIS OPEN
- 4 - MOOSE
- 5 - CRACK WALL
- 6 - AIR RIDER
- 7 - KNOBY

LATO B - MSX

- 1 - BUBBLE
- 2 - SHUTTLE
- 3 - MORTIMER
- 4 - DEATHTRAP
- 5 - STARBASE
- 6 - SKIDDLE
- 7 - LAZER



MENSILE DI VIDEOGIOCHI

ANNO II - N. 14 - NOVEMBRE '87

**EDITORE:
EDITIONS FERMONT S.r.l.
Via Cialdini, 11
Tel. 6453775/6 - 20161 MI**

**DISTRIBUZIONE:
MePe - V.le Famagosta, 75
20142 MI**

**STAMPA:
A.G.E.L. s.r.l.
V.le dei Kennedy, 92
20027 RESCALDINA (MI)**

**DIRETTORE RESPONSABILE:
Amilcare Medici**

ATTENZIONE

CBM 64 e 128

- 1) Digita LOAD e premi RETURN.
- 2) Attendi che sul video compaia la presentazione.
- 3) Premi STOP sul registratore.
- 4) Al termine della presentazione, il computer si resetta da solo, quindi digitare LOAD e premere RETURN.
- 5) I giochi si caricano in sequenza.

MSX

- 1) Regolare il tono del registratore sulla posizione massima e il volume del registratore a circa 3/4 della sua corsa.
- 2) Digitare LOAD "CAS:", R.
- 3) Battere RETURN o, in alcuni casi, ENTER.
- 4) All'apparire della schermata con i giochi, spegnete il registratore.
- 5) Riaccendere e digitare LOAD "CAS:", R.
- 6) Battere RETURN.
- 7) Se apparirà il messaggio DEVICE I/O ERROR, riavvolgere la cassetta, modificare il volume del registratore (alzandolo od abbassandolo leggermente) e ripetere l'operazione.

ATTENZIONE: Spesso il caricamento può avvenire anche digitando RUN "CAS:".

ATTENZIONE:

Poiché i giochi di questo numero sono maggiormente lunghi, troverete i giochi 6 e 7 del MSX sul lato A dopo i giochi del CBM 64.

CERCALO

TROVALO

GUARDALO

LEGGILO

GIOCALO!!

È IN

MEGA

EDICOLA

GAMES

20

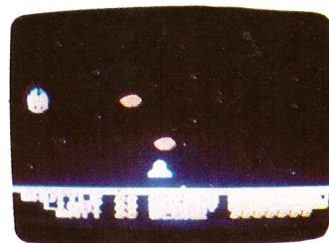
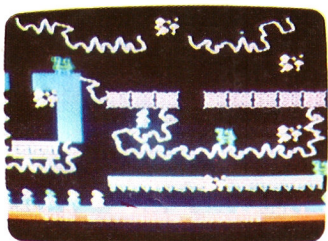
**MEGA GIOCHI
PER CBM 64 e 128**

**... E TI FARÀ
IMPazzIRE**

GIOCA TE CON L' MSX

BUBBLE

MSX - Tastiera e Joystick in porta 1 e 2



Passando per le basi, fermati per il consueto rifornimento di ossigeno e di energia. Usa il joystick in porta uno o i tasti cursori per i movimenti. Buona fortuna!!!

MORTIMER

MSX - Tastiera e Joystick porta uno

La principessa Dorianna, regina e sirenetta dei mari, è stata rapita dal mostro Mariner, figlio di Nettuno. Tuffandoti negli abissi più profondi dell'oceano, dovrai cercarla nelle varie grotte fino a che non l'avrai trovata; intanto animali marini, polipi giganteschi e alghe carnivore cercheranno di mangiarti se non troverai al più presto l'uscita dalle caverne.

Usa i tasti:

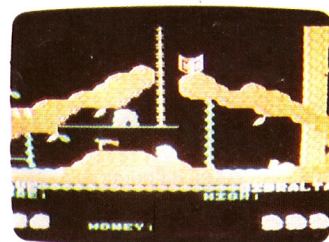
RETURN - per partire

1 - controllo cursori

2 - joystick in porta uno

3 - joystick in porta due

4 - tasti Q alto, A basso, O sinistra, P destra



SHUTTLE

MSX - Tastiera e Joystick porta 1

Dopo aver caricato il gioco dal registratore, attendi qualche attimo. Parti dunque per un viaggio interplanetare, dove dovrai evitare le meteore ed i satelliti impazziti, che ti verranno addosso.

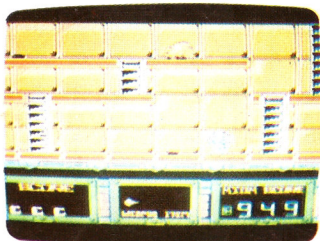
TASTI: F1 - attiva la musica

Aiuta il tuo amico Orso JOGHY a trovare i cestini della merenda dei visitatori del parco di Jellistone. Fai attenzione però che i Rangers sono in agguato e molte cose che potrai trovare, potrebbero essere avariate o avvelenate. In questo gioco puoi usare esclusivamente il joystick in porta uno. Buon appetito!!!

DEATHTRAP

MSX - Tastiera e Joystick in porta 1

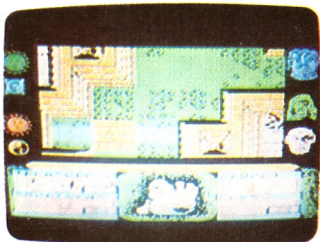
TASTI: Q - sinistra
P - alto W - destra
L - basso SPAZIO - fuoco



Aiuta l'astronauta Cappy, a distruggere tutti i teschi della trappola della morte che stanno invadendo la base lunare per poi farla esplodere. A tua disposizione hai una pistola laser che potrai cambiare con le armi che troverai nei vari schermi.

STARBASE

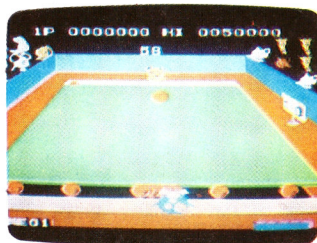
MSX - Tastiera e Joystick porta 1



All'interno di un intricato labirinto, devi cercare di uccidere i mostri di pietra che ti rotolano addosso. Per passare nella stanza successiva devi aprire il portone con il joystick verso il basso o con il tasto Graph della tastiera. Per uccidere i mostri hai a tua disposizione una balestra e puoi quindi sparare delle frecce. Usa il joystick in porta uno o i tasti cursori con lo spazio per il fuoco. Buon divertimento!!!

SKIDDLE

MSX - Tastiera e Joystick porta 1



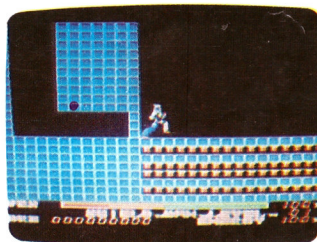
In questo gioco sei un pinguino su di un tavolo da ping pong. Sì, hai proprio capito bene!!! Il tuo scopo è quello di tirare delle sfere dalla parte opposta del tavolo da gioco.

Se alla fine del tempo i tuoi avversari ti avranno buttato più sfere di quanto non abbia fatto tu, avrai perso.

Usa il joystick in porta uno o i tasti cursori.

LAZER

MSX - Tastiera e Joystick porta 1



Il tuo compito è quello di distruggere una base aliena dove è stato situato un reattore nucleare.

Intorno a te hai una speciale armatura antiradiazioni che ti può permettere di trasformarti in un'astronave con la facoltà di volare.

Per diventare un'astronave devi tirare il joystick verso il basso.

Joystick in porta uno e tasti cursori per i movimenti.

GIocate CON IL COMMODORE

ACHERON

CBM 64 e 128 - Joystick porta 2



L'astronave SIRIUS TEN viaggiando a velocità superiore a quella della luce, si ritrova improvvisamente in un'altra zona dell'iperspazio popolata da strani esseri. Inizialmente dovrai distruggere tutte le astronavi nemiche e successivamente potrai scegliere la zona dell'iperspazio dove vorrai combattere. Buon Divertimento!!!

RADIU

CBM 64 e 128 - Joystick porta 2

Il destino del pianeta DELTA è in mano all'astronave OVERDRAIVE essa è capace di distruggere molte altre



astronavi servendosi di un potente laser. Distruggi tutti gli alieni e buona fortuna!!!

TENNIS OPEN

CBM 64 e 128 - Joystick porta 2



Migliore versione del gioco del tennis; cimentati anche tu in questo classico gioco, sfida il tuo computer o un tuo amico e Buon divertimento!!!

MOOSE

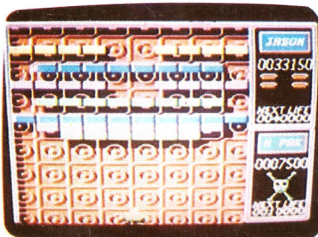
CBM 64 e 128 - Joystick porta 2



Tipico gioco spaziale, sei ai comandi di una potentissima astronave e devi distruggere tutti i pianeti ostili. F1 - facile; F3 - difficile
Troverai in tutto 4 livelli. Buon divertimento!!!

CRACK WALL

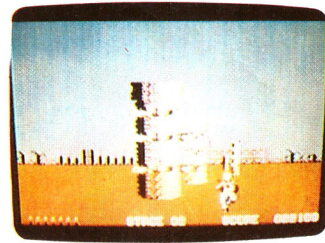
CBM 64 e 128 - Joystick porta 2



Ultimissima versione della palla contro il muro, molti schermi da superare e diverse difficoltà di gioco, inoltre hai la possibilità di giocare con un tuo avversario. Buon divertimento!!!

AIR RIDER

CBM 64 e 128 - Joystick porta 2



Il corpo degli AIR RIDER era il potente e implacabile braccio armato della Legge Intergalattica; una squadra di soldati addestrati che pattugliavano l'universo e ristabilivano la pace, se necessario anche con la forza. Alla fine la pace fu stabilita e il corpo degli AIR RIDER fu sciolto e dimenticato.

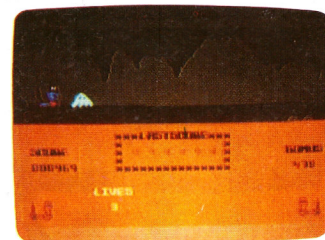
Gli anni passarono e la pace regnò, finché una razza aliena proveniente da un'altra dimensione, prese possesso del piccolo pianeta. Fu così che la Federazione Intergalattica riformò il corpo e lo inviò a disfarsi della minaccia aliena.

Ma gli anni di inattività avevano "rammolito" i soldati, che non più abituati alla durezza della guerra furono presto annientati lasciando un solo sopravvissuto a fronteggiare l'attacco alieno. Tu controllerai l'ultimo AIR RIDER e armato solo di un potente laser, dovrai attraversare il pianeta e "ripulire" la città.

L'azione è vista in prima persona. Buon divertimento!!!

KNOBY

CBM 64 e 128 - Joystick porta 2



In questo gioco devi manovrare un simpatico serpente in un labirinto molto ma molto complesso e pieno di insidie. Starà a te superarle tutte. Buona fortuna!!!

New Video

GAMES

MSX

È IN EDICOLA

LA MEGA RIVISTA DI

**magnifici
supergiochi**

PER **MSX**

NON PERDETELA