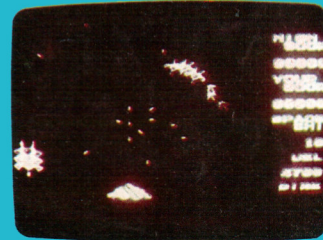
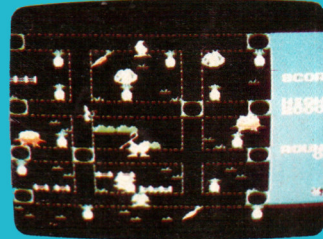
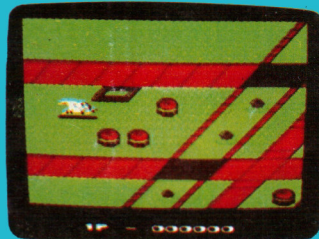
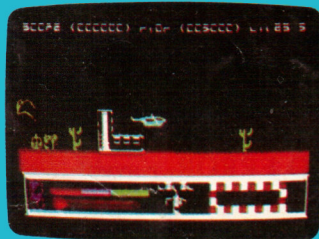
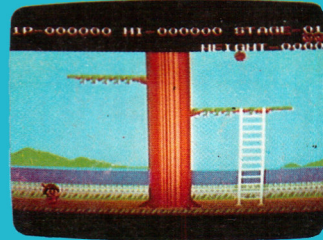
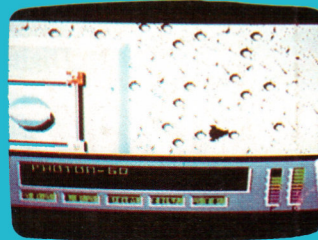
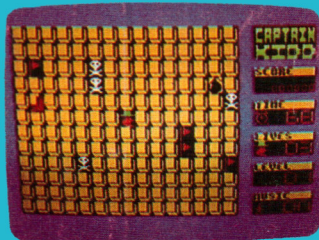
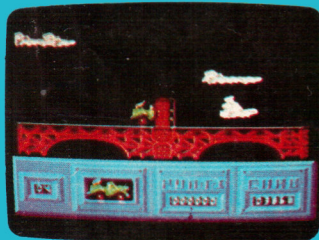
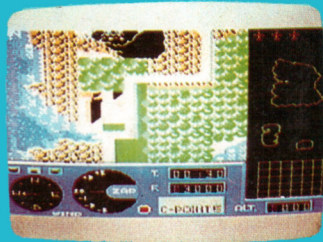
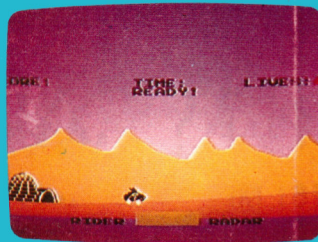
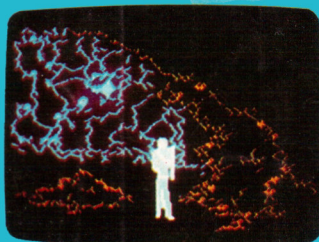
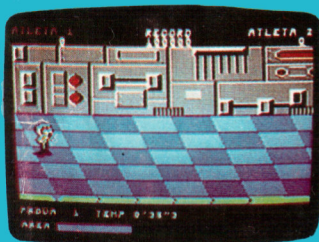


A SOLE  
L.6.500

# NOVA GAMES

N.10

**7 GIOCHI**  
per **C 64/128**  
**7 GIOCHI** per **MSX 64**



LATO A - CBM 64 e 128

- 1 - STATION CROSS
- 2 - GREEN BOY
- 3 - BIRDY LAND
- 4 - GALATTIC FORCE
- 5 - THE DRAGONS
- 6 - AIRMAX
- 7 - KIDD

LATO B - MSX

- 1 - LUNA
- 2 - COSMO
- 3 - CAMPANE
- 4 - GLIDER
- 5 - INDIANS
- 6 - ORTAGGI
- 7 - GYROS





**MENSILE DI VIDEOGIOCHI**

**ANNO II - N. 10 - GIUGNO '87**

**EDITORE:  
EDITIONS FERMONT S.r.l.  
Via Cialdini, 11  
Tel. 6453775/6 - 20161 MI**

**DISTRIBUZIONE:  
MePe - V.le Famagosta, 75  
20142 MI**

**STAMPA:  
A.G.E.L. s.r.l.  
V.le dei Kennedy, 92  
20027 RESCALDINA (MI)**

**DIRETTORE RESPONSABILE:  
Amilcare Medici**

# ATTENZIONE

## CBM 64 e 128

- 1) Digita LOAD e premi RETURN.
- 2) Attendi che sul video compaia la presentazione.
- 3) Premi STOP sul registratore.
- 4) Al termine della presentazione, il computer si resetta da solo, quindi digitare LOAD e premere RETURN.
- 5) I giochi si caricano in sequenza.

## MSX

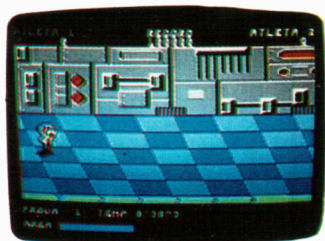
- 1) Regolare il tono del registratore sulla posizione massima e il volume del registratore a circa 3/4 della sua corsa.
- 2) Digitare LOAD "CAS:", R.
- 3) Battere RETURN o, in alcuni casi, ENTER.
- 4) All'apparire della schermata con i giochi, spegnete il registratore.
- 5) Riaccendere e digitare LOAD "CAS:", R.
- 6) Battere RETURN.
- 7) Se apparirà il messaggio DEVICE I/O ERROR, riavvolgere la cassetta, modificare il volume del registratore (alzandolo od abbassandolo leggermente) e ripetere l'operazione.

**ATTENZIONE:** Spesso il caricamento può avvenire anche digitando RUN "CAS:".

# GIOCA TE CON IL COMMODORE

## STATION CROSS

CBM 64 e 128 - Joystick in porta 2



Sei un famoso atleta degli anni 2000. Devi cimentarti in un lungo e tortuoso percorso, che diverrà sempre più difficile man mano che proseguirai.

Inizialmente potrai selezionare anche una demo che ti permetterà di visualizzare il percorso.

Hai un tempo limite, entro il quale dovrai portare a termine la prova, e, hai inoltre la possibilità di selezionare uno o due giocatori a tuo gradimento. Buona fortuna!!!

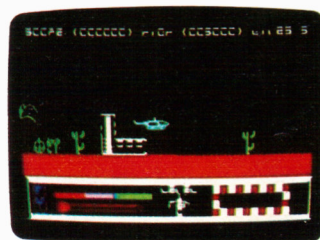


Tipico gioco di guerra, in cui hai a disposizione cinque carri armati e una Jeep munita di cannone.

Inizialmente dovrai manovrare la Jeep e usare il cannone per difenderti dal feroce nemico... poi... a te scoprirlo!!! Buona fortuna!!!

## BIRDY LAND

CBM 64 e 128 - Joystick in porta 2



## GREEN BOY

CBM 64 e 128 - Joystick in porta 2

La base Delta Quattro, è l'unico avamposto rimasto nel mezzo del deserto. Hai a disposizione un potente elicottero con il quale dovrai decollare dalla base per recuperare quanti più omini ti è possibile. Dovrai fare attenzione alle postazioni nemiche, al tuo carburante e alla tua temperatura.  
Buona fortuna!!!

## GALATTIC FORCE

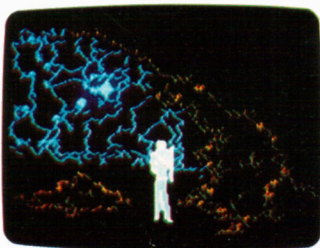
CBM 64 e 128 - Joystick in porta 2



Il potente e progredito pianeta Wheels, situato in una regione desolata della galassia, viveva ormai da millenni in una pace straordinaria. Nell'anno 4022 Wheels fu attaccato da strane forme di vita che volevano a tutti i costi impadronirsi del pianeta. Inserisci il joystick in porta due e preparati ad un grande scontro stellare! Buona fortuna!!!

## THE DRAGONS

CBM 64 e 128 - Joystick in porta 2



Sei un famoso cacciatore di draghi e in questa avventura dovrai trovare e sconfiggere il malefico drago Door. Questo si nasconde nelle buie caverne di Criss, popolate da numerosi pipistrelli. A tua disposizione hai fortunatamente arco e frecce per portare a termine la tua missione. Buona fortuna!!!

## AIRMAX

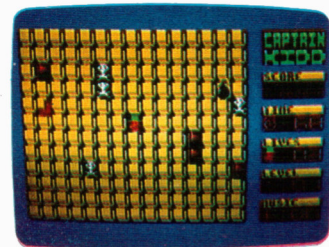
CBM 64 e 128 - Joystick in porta 2



Stai comandando la tua favolosa astronave, quando dalla base ti arriva un ordine al quale non puoi assolutamente sfuggire: devi assolutamente distruggere tutti gli alieni del pianeta Prisma 3. L'impresa è dura, ma ce la farai! Buona fortuna!!!

## KIDD

CBM 64 e 128 - Joystick in porta 2



Riuscirai a far trovare al signor Kidd il tesoro? Devi muoverti all'interno di una griglia e recuperare le bandierine prima che la bomba esploda. Il gioco è composto da vari livelli, sempre più complicati e pericolosi, lungo i quali sono disseminate parecchie bombe... ATTENZIONE e... BUONA FORTUNA!!!



**New Video**

**GAMES**

**MSX**

*È IN EDICOLA*

LA MEGA RIVISTA DI

**magnifici  
supergiochi**

PER **MSX**

**NON PERDETELA**

# GIOCA TE CON L' MSX

## LUNA

**MSX - Tastiera e Joystick**

**TASTI:**

Cursori - Movimenti

SPAZIO - Fuoco

SPAZIO o FIRE - Inizio gioco

**TASTI:**

CURSORE ALTO - Accelera

CURSORE BASSO - Alza astronave

SHIFT - Frena e atterra

CURSORI DESTRA & SINISTRA - Direzioni di volo

SPAZIO - Fuoco

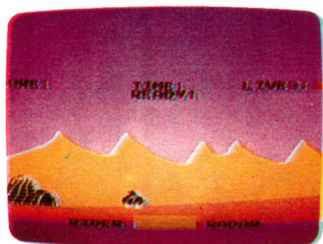
F1 - Mappa quadrante

F2 - Mappa galassia

F3 - Situazione attuale

F4 - Computer di bordo

SPAZIO o FIRE - Inizio gioco



Ecco un ALL TIME CLASSIC riproposto sul tuo MSX. Questo gioco è la versione MSX del famosissimo gioco da bar MOON PATROL. Lo scopo del gioco è di raggiungere la base lunare percorrendo la superficie del satellite con uno strano mezzo corazzato. Il carro è dotato di proiettili orizzontali e razzi verticali che ti consentono di abbattere le astronavi nemiche e di eliminare gli ostacoli posti sul terreno. Per evitare le buche puoi saltarle. Il joystick deve essere connesso alla porta numero uno.

Partendo dalla tua base stellare devi esplorare la galassia alla ricerca di un luogo adatto alla costruzione di un avamposto della confederazione. Esplorando la galassia incontrerai navi aliene e forme di vita ostili da cui dovrai difenderti anche con l'uso del tuo potente cannone fotografico. Tra i tuoi compiti c'è quello di tracciare una mappa dei quadranti di galassia inesplorati. Per sapere se un asteroide è il posto adatto per costruirvi l'avamposto devi solo atterrare ed attendere che il computer ti fornisca i dati. Il joystick deve essere connesso alla porta numero uno.

## COSMO

**MSX - Tastiera e Joystick**

## CAMPANE

**MSX - Tastiera e Joystick**

**TASTI:**  
CURSORI - Movimenti  
SPAZIO - Fuoco  
SPAZIO o FIRE - Inizio gioco

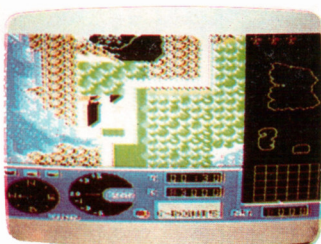


A bordo del tuo strano velivolo devi sorvolare la costa dell'isola magica da cui partono gli aereocarri nemici. Cerca di sopravvivere evitandoli oppure abbattendoli. Ricordati di sparare sempre in mezzo alle nuvole per liberare le campane che vi si celano. Se al momento della raccolta di una campana questa ha assunto un colore strano puoi ricevere una sorpresa inaspettata. È possibile selezionare il numero dei giocatori prima di giocare. Per farlo devi posizionare il cursore sul numero di giocatori desiderato e quindi premere il tasto di fuoco. Il joystick deve essere connesso alla porta numero uno.

## GLIDER

**MSX - Tastiera e Joystick**

**TASTI:**  
CURSORI - Movimenti  
SPAZIO - Potenza Motori  
SPAZIO o FIRE - Inizio gioco



Ti ritrovi alla guida di un piccolo aliante fornito di un potente motorino elettrico. Il tuo compito consiste nel partire dalla base iniziale e raggiungere l'isola di destinazione sfruttando i venti e la loro direzione. Per decollare devi portarti sulla pista nella parte bassa, e quindi, stando attento ai venti ed alla direzione in cui spirano, devi decollare cercando di non schiantarti contro ostacoli naturali e non. Il joystick deve essere inserito nella porta numero uno. Per partire premi lo spazio oppure il tasto di fuoco del joystick.

## INDIANS

**MSX - Tastiera e Joystick**



**TASTI:**  
CURSORI - Movimenti  
SPAZIO - Salto  
SPAZIO o FIRE - Inizio gioco

Aiuta il piccolo indiano a scalare il gigantesco albero magico nel tentativo di raggiungerne la sommità. In cima all'albero troverai il castello del capo indiano. Attento alle pericolose insidie che incontrerai nella scalata. Se cadi non puoi morire escluso il caso che tu cada su di un animale o su di un fulmine. La scalata è divisa in diverse parti. L'albero è alto 2000 metri ed ogni zona equivale a circa 200 metri. Prima di giocare puoi selezionare il numero di giocatori ed il tipo di controlli. Per farlo puoi usare i cursori o il joystick premendo il tasto di salto (SPAZIO o FIRE) per confermare la tua scelta. Il joystick deve essere connesso alla porta numero uno.



## ORTAGGI

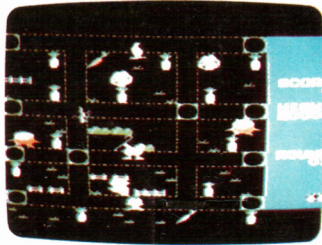
MSX - Tastiera e Joystick

TASTI:

CURSORI - Movimenti

SPAZIO - Entri nel buco

SPAZIO o FIRE - Inizio gioco



Guida il tuo simpatico omino nell'intricato orto alla ricerca degli ortaggi non mangiati dalle talpe e dagli altri animali. Oltre agli ortaggi normali nell'orto vi sono anche due supercarote che ti consentono di eliminare i cattivi animali che vogliono ucciderti. Puoi anche sfuggirgli utilizzando i tunnel scavati dalle talpe. Per entrarvi devi posizionarti su di un buco e quindi spostarti nel tunnel tenendo premuto il tasto fire del joystick oppure lo spazio. Attento agli steccati. Il joystick deve essere inserito nella porta numero uno.

## GYROS

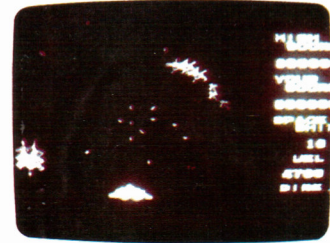
MSX - Tastiera e Joystick

TASTI:

CURSORI - Movimenti

SPAZIO - Fuoco

SPAZIO o FIRE - Inizio gioco



Affronta le astronavi nemiche in una entusiasmante battaglia spaziale. Il gioco offre una visione dell'area di gioco in prospettiva semitridimensionale. Per giocare hai a disposizione dieci astronavi con una limitata scorta di carburante. L'unico modo per rifornirti di carburante è nell'utilizzare l'energia sottratta alle astronavi nemiche abbattute. Per partire premi la barra spaziatrice oppure il tasto di fuoco (FIRE) del tuo joystick. Il joystick deve essere inserito nella porta numero uno.

**NON PERDETE  
IL PROSSIMO NUMERO  
DI  
NOVA GAMES!!!**