



Monthly MSX Disk Magazine

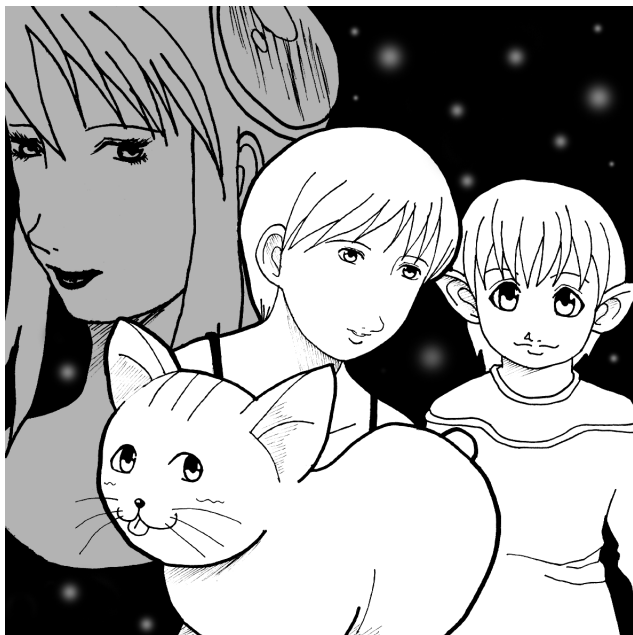
●TYPE-A



特集2

あなたなら何のゲームを選ぶ?

**MSX PLAYERで  
遊んでみたいゲーム #2**



好評連載  
第25回

もうすぐクリスマス。今年もみんなに  
面白コラムをプレゼント!

ユーザー参加型コラム  
**NV.colum**  
えぬぶい どうと コラム



好評連載  
第6回

こんなコーナーに誰がした(笑)

**Let's MSX PLAYER  
バカドラマ #4**



MSX 総合情報ディスクマガジン  
月刊 えぬぶい

2002  
DECEMBER

**12**

Vol.129 / 1,000YEN

<http://syntax.tv/>



特集1 ディスク  
& 冊子連動

続

**ATARI 端子編**

in  
アジア

れとるジャンクBOX

番外編  
#4

今月もいきます!!  
これであなたもATARI端子のとりこ?

**MSX**  
**ATARI仕様**



3.5"FD 3枚組



**CD-ROM 1枚組**  
(12cm CD-ROM)

for MSX2

●エミュレーターでも動作します  
(一部コンテンツはご覧いただけない場合がございます)

**MSX PLAYER** CD-ROM  
SYNTAX Ver. 収録  
for Windows 98/Me/2000/XP

# 最近のMSX NEWS

## ■ エミュレータ関連本ブーム? ■

かつてはアンダーグラウンドなイメージが先行した「エミュレータ」ですが、最近では、理解を示すメーカーも増えたためか、メーカー公認の形での旧作のディスクイメージが配信されたり、ハードメーカー公認のエミュレータ及びBIOSが公開されたりと、「エミュレータ」をとりまく環境も変化してきました。その流れはインターネット上だけでなく、本屋さんの店頭にもみられます。



← エミュレータ本の元祖的存在「究極!!X68000エミュレータ」2001年夏に発売され、秋葉原でロングセラーになるなど話題となった本です。

出版: 秀和システム 高木啓多 / 著  
ISBNコード: 4-7980-0166-X 2500円

←「最新ゲームエミュレータ入門&大図鑑」昨年9月発行のゲーム機のエミュレータを中心とした本。MSX関連のエミュレータ情報もちよこっとだけのっています。

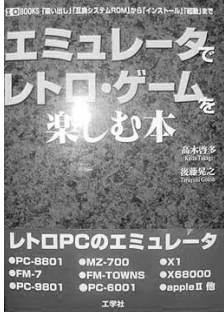
現在は絶版との情報もあります。

出版: ソシム 結城宏之 / 著  
ISBNコード: 4-88337-291-X 1860円



←「エミュレータ研究所」これは先月出版された本です。家庭用ゲーム機のエミュレータ紹介本で、オールドPCエミュレータの枠でMSXエミュレータ関連の情報も、ちょこっとだけのっています。ちょっとだけ。

出版: 英知出版 MMK Intern / 著  
ISBNコード: 4-7542-5399-X 1200円



←「エミュレータでレトロ・ゲームを楽しむ本」

これも最近出版された本です。Windows上でMSXの各種音源をエミュレートするMSXPlugについては詳しく解説が紹介されています。なぜかMSXエミュレータに関しては殆ど紹介されていません。…これは、秀和システムから発売されるMSXエミュレータ本に期待せよということでしょうか。

出版: 工学社 高木啓多/後藤晃之 著  
ISBNコード: 4-87593-407-6 1900円

# 臨時 News

<http://www.ascii.co.jp/pb/ant/msx/>

あの～

MSX MAGAZINE

1位

なんですけど…

楽天ブックスで9日間連続ベストセラー1位、amazonやイーエスブックスといった大手ネット書店でも上位に入り込むといった、以前からMSXを使っていたかたには、にわかには信じられないような

珍事が起こっています。

これでいいんでしょうか。

いいんでしょうか…。

楽天ブックス

買い物かご | my Rakuten |

本・雑誌・コミックトップ 楽天ブックス ベストセラー カフェ プレゼント

注文履歴 ポイント履歴 応募 お買い物方法登録 質問・ヘルプ

楽天ブックス | 1,500円以上で送料無料 | 3人に1人当たるXmasプレゼント |

キーワード検索

検索

条件で絞り込み検索  
? 本の探し方

ジャンル総合

ライフスタイル

ホビー・スポーツ

旅行・旅行・アウトドア

絵本・児童書

トップページ

ベストセラー  
ランキング

新刊

予約

ジャンル総合 ベストセラーランキング

↑ = 順位アップ ↓ = 順位ダウン ⇄ = 順位変わら

♡ 1位～25位

○ 26位～50位

1.

【予約】MSX MAGAZINE 2003 永久保存版

アスキー書籍編集部

アスキー

4756142109

2,500円

↑ ここ。

MSX Magazineの復刊が発表されて以来、ネット書店での予約注文数が軒並み好調のようです。

一時的ながらも売り上げ数を含めた注文数で、大手ネット書店で1位になっていたりもして話題を呼んでいます。

「MSXの本だから、きっと予約しないと手に入らないだろう」とか「MSXの本が書店で買えるわけない、きっと通販専用だ」と思った人が多いのではないかとこの予測もあるのですが、ちょっとびっくりです。

ちゃんと一般の書店での販売もされますのでご安心下さい。

近所の書店に入荷するかどうか不安なかたは、右枠のデータがあれば一般の書店での予約注文が可能です。

表紙のイメージがアレなのでアングラ系ネット雑誌と一緒に並んでいるんじゃないか、そういうイメージが増幅されないかとは実は不安なのですが、書店の店頭で「MSX」の文字が登場するのももうすぐです。

一般の書店予約も可能です。

『MSX MAGAZINE 永久保存版』

ISBN: 4-7561-4210-9

発行: 株式会社アスキー

予定価格: 2500円 + 税

発売予定日: 12月24日(火)

『新戦略を発表！』

G6●Microprocessor

●Uを解体●MSX復活！

MSXの未来

あ、朝日新聞の一面にMSXが

といっても一面の下のアスキーの広告ページにちょこっと一文だけ載っただけなので、明光商会のシュレッダーMSX2000がたまたま日経新聞に広告出しているのとたいしてかわりないかもしれせん。

imah i



# ATARI仕様端子って何?

1970年代後半に発売されたATARI 2600というゲーム機で使われていたD-sub9ピンのジョイパッド端子の規格の1種。形状は同じでも互換性の無いものも多い。

これとろジャンクBOX

## MSX用マウスに困っていませんか?

USBやPS/2のマウスなら簡単に手に入りますが、MSXでも使えるマウスとなるとそうもいきません。

ましてや、マウスは長く使っていると段々動きが悪くなります。定期的なメンテナンスである程度防げるというのはものの、限界もあります。

カウントが早いもののFM-TOWNS MARTY用のマウスが使えたりもしましたが、現在ではMSX用マウス以上に入手しにくいです。

他、PS/2マウスやPC98用のマウスをMSXでも使えるコンバータなんてものもMSXグループによって通販されていましたが、残念ながら現在では入手は難しいようです。

一応、Syntaxでもある程度中古のマウスを保管しているのでほしいというかたがいれば実費+送料ぐらいでお頒けしています。

どうせだったら、今月より発売開始したMSX用ジョイパッドみたいに、「新品」が手に入らないだろうが、そんな期待を元に色々調べてみました。

## 海の向こうのMSX(っぽいモノ) in ASIA



これ、MSXっぽいと思いませんか?

実はこれ、中国で製造販売されている教育用コンピュータなんです。

というか、中身はファミコン互換機なんですけど、ちゃんとオリジナルのシステムソフトやBASIC、キーボードを使ったゲーム等が入っています。

Windowsライクな見た目のメニュープログラムになっているんですが、いきなりマウスオペレーションが可能です。なんですけど、この機械、マウスがついていない(笑)。

コントローラポートは他のコンパチファミコン同様なので、も、もしかしてATARI仕様端子の

マウスが海の向こうでは販売されているのではないだろうかと思い、それをMSX用に改造できれば、安くMSX用のマウスが入手できるルートになるのではないかと。

でもよくよく考えてみれば、ファミコンではトラックボールは発売されていましたがマウスは発売されていません。

マウス対応もこの中国向けの機種ぐらいのようだし、果たしてあるんだろうかという不安にかられながら数ヶ月…。

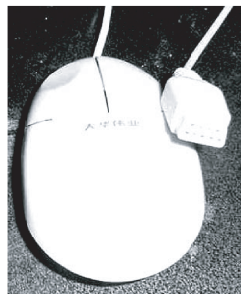
### ありました。

輸入業者さんのほうでは対応ソフトがないとのことでジャンク扱いですが、無事入手することができました。

早速ゲットして、コンパチファミコンに接続する前に分解してMSXに改造可能かどうかのテストです。

結果・・・、ダメでした。MSXに必要なピンがついてませんでした。

ということで無駄にコンパチファミコン用の新品マウス5個あります。



## 結果:MSX用じゃないマウスで困ってます。



# PUSH&PULL/PUSH&PULL2

製作：結城竜矢

## PUSH&PULL

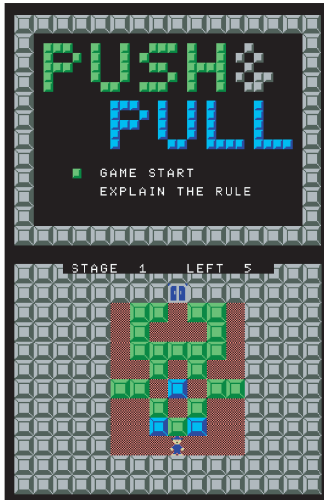
(NV1996年8月号掲載作品)

1画面固定のパズルゲームで、タイトル通りブロックを押したり引いたりして動かし、出口の扉を目指すという内容です。

システムとしてはオーソドックスですが、ブロックは1度しか動かすことができないため難易度は高めです。  
また、緑のブロックは押すだけ、青のブロックは引くだけの動作しかできないので、どう道を切り開くかに悩まされることになります。  
黒いマスは落とし穴。落ちると即ミスとなってしまいますが、ブロックを乗せることで普通の床になります。

操作方法はクセがあり、  
ブロックを押す場合は、Aボタン/SPACEを押したままブロックの方向へレバー入力。  
引く場合は、Aボタン/SPACEを押したままブロックの方向へ一度レバー入力した後、逆方向へレバー入力となります。

また、Bボタン/ESCでギブアップとなります。詰まってしまったら、最初からやり直しましょう。



## PUSH&PULL2

(NV1997年10月号掲載作品)

基本的には前作と同様ですが、新ブロック、エディットモードの追加のほか、処理の高速化が図られています。  
また、タイトル画面でレバーを左右に入力することでステージセレクトが可能になりました。

新ブロックである黄色のブロックは、押すことも引くことも可能です。ただし、一度動かすと動かせなくなってしまう点は他のブロックと同様。これにより、さらに難易度が上がりました。

エディットモードでは、エディットするステージを選択し、ブロックを配置していきます。

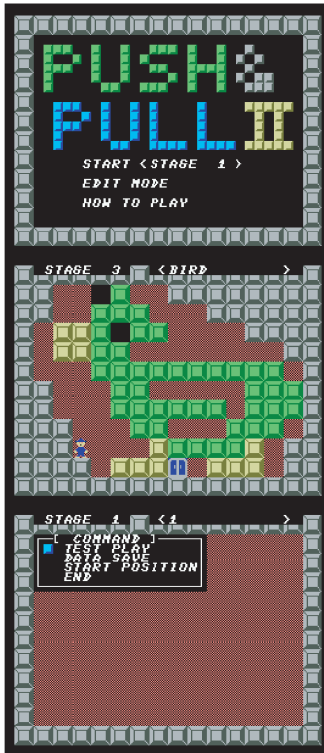
Aボタン/SPACEを押すたびにブロックの種類が変わるので、任意のブロックに変更。

Bボタン/ESCでメニューを呼び出します。

- |                 |                    |
|-----------------|--------------------|
| ・TEST PLAY      | … エディットしたステージで遊びます |
| ・DATA SAVE      | … ステージデータを保存します    |
| ・START POSITION | … スタート位置を設定します     |
| ・END            | … タイトルメニューへ戻ります    |

### <注意>

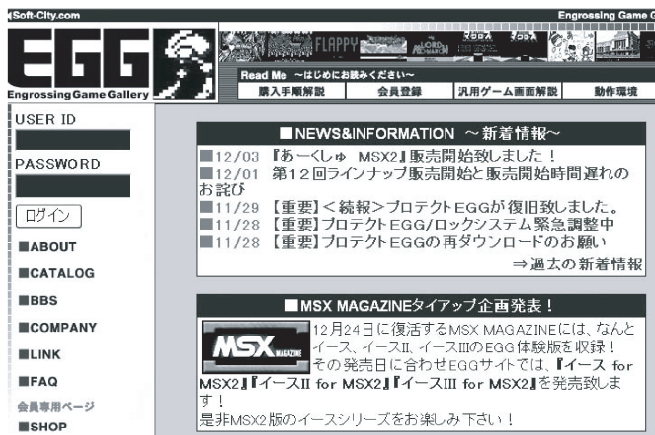
- ・テストプレイをする前には必ずデータをセーブしましょう。テストプレイ後にはセーブした状態まで戻されるので、一度もセーブしていない場合は最初の状態になってしまいます。
- ・テストプレイをする前にはスタート位置の設定を忘れずに。
- ・データセーブ時にはステージ名を12文字までで入力できます。



MSXPLAYerで遊んでみたいゲーム#2

# 12月のEGGは、 MSX祭??

<http://www.soft-city.com/egg/>



1980年代に発売されていたパソコン旧機種用のソフトをWindows上で復刻ダウンロード販売しているサイト「プロジェクトEGG」にて、今月もいくつかのMSX用旧作が新規登録されました。

さらに、今月はアスキーより「MSX Magazine永久保存版」が発売されるということで、その発売にあわせ、日本ファルコンのイースシリーズのMSX版も登録されます。

EGGに登録されるイースシリーズの体験版も「MSX Magazine永久保存版」に収録されたりと、今月のEGGはMSX三昧です。

- ★ 魔晶伝紀 ラ・ヴァルー for MSX2 700円  
工画堂スタジオより発売のRPG
- ★ うっでいぼこ 700円  
デービーソフトより発売のACG
- ★ マクロス カウントダウンfor MSX 600円  
ボーステックより発売されたSTG
- ★ あーくしゅ for MSX2 700円  
ウルフチームから発売されたADV
- ★ MSXTrain 2～MSXトレイン2号～ 700円  
モオソフトより発売されたDM

以下、MSX Magazine 永久保存版と同日、  
12月24日発売開始。

- ★ イース for MSX
- ★ イースII for MSX
- ★ ワンダラーズフロムイース for MSX

発売中

新

発売

MSX用  
X1, PC6001  
X68000でも使えます。

ホントかよ

価格 1000円(送料込) 1月号と一緒に発送の場合は800円(送料込)でOK



大きさ比較

### 輸入改造プロジェクト第1弾

海外から周辺機器を大量に輸入

MSXで使うための改造とチェックを施し

国内で通販 → 「輸入改造作戦」

第1品目として、MSX用として利用できる新品ジョイパットを12月8日より販売しています。ジョイパット単品での販売の他、NVと同時発送でまわなければ、800円(+NV代金)で販売します。

注文はすでに受け付けていますので、新しいMSX用パットが欲しいと思っているかたはこの機会をどうぞご利用下さい。



背面



サイズ  
縦 約15cm  
横 約10cm  
奥行き 約5cm  
ケーブル 約1m  
重量 約125g

MSX  
ATARI仕様

PSのパットに似ているこのパット、別に元はPS用だったというわけでもないんです。

imahiがよく利用している海外からの輸入ショップで

ファミコン互換機用として輸入されてきたものだったのですが、実際にはファミコン互換機では動作しないという代物でした。



ジャンク扱いで購入して調べてみたところ、メガドライブ用であることがわかりました。その名残が右上の写真に刻まれた「16BIT」の文字、中国では今でもメガドライブのコントローラーが製造されていたのです。

メガドライブ用のコントローラーであればMSXへの改造は可能であることから、「MSXへの改造用」として新たにまとめて輸入してもらうことができ、今回のMSX版ジョイパットの販売に至りました。

なお、ボタンが8個ついていますが、実際に利用できるのはMSX用パット同様2個だけです。またカーソルキーも「十字キー」の任天堂特許回避のためか、ボタン方式になっています。

通販開始しました。郵便とメールで注文受付中。

誰も待っていないのに復活です。

2003年、  
SYNTAX

MSXではどーも復活がブームなので便乗

バカゲー班

NV D-TYPE(DAME TYPE)

投稿募集

バカプログラム  
おバカなCG  
おバカなイラスト  
おかしい音楽  
バカテキスト 他

コンセプトは

作っていて楽しい作品

肩の力を抜いて、  
楽しまなきゃ損!!

先月号掲載の「土曜ワイドゲー」や、問題作「タンス〜」、審判を操作する「ジャッジメント ベースボール」等、妙な物を立て続けにリリースして、気がついていたらいつの間にか消えていたという、あの「SYNTAX バカゲー班」復活準備中です。

そして2003年、古今東西ちょっと変なものだけを集めたディスク「NV-D TYPE(ダメタイプ)」をNVのおまけとして発表予定です。

作っていて楽しい、そんな創作の基本に戻りつつ、ちょっとおバかな投稿作品を募集中です。

ディスク1枚まる毎、なんか変。ついでに、こんな表紙のミニ冊子まで用意しちゃったりして。

締め切り: 2003年夏くらいまで。



MSX 総合情報ディスクマガジン  
月刊 えぬふい

2002  
SEPTEMBER

Vol.126 / 1,000yen

http://syntax.tv/

TYPE-DAME



2年目最後のどつとこらむとなりました。

来年もよろしく!

# NvCollum

えぬがいにどつとこらむ #24

## CONTENTS

# 12

2002-December

上野雅博

BSC

茂平次

KOBA

のら吉

TAKO

まがろん

大家

王立冒険者育成学校・学生名鑑

BSCのゲームとが色々23

驚愕の事象!

茶番劇の茶室

ラスクスの風 23話

蛸的紙面暴言日記

まがろんのジャイアンリサイタル

大家の'02.11

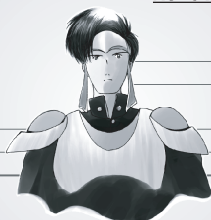
Nv.Collum



## 学生名鑑

## 戦士学部

No.011



Nemesia=Asir

ネメシア＝アシール

性別：男  
年齢：23歳  
職業：学生 Lv.6  
出身：カノーラ平原  
ノルド村  
家業：農家

### 資格

刀剣：1級 棍棒：2級  
槍：1級 手斧：3級  
格闘：3級 体術：2級  
盾：2級 鎧：2級  
神聖術：4級

### 装備

制服一式  
額当て  
プレストプレート  
レザーブーツ  
スピア  
メイス  
カイトシールド



王立冒険者育成学校

王立冒険者育成学校

上野雅博

聖騎士への内定が決まり、現在は神聖術の特訓中。  
というわけで、学生名鑑は今月で最終回です。1年間ありがとうございました。



**BSC**ということで、  
夢プロでタイミングに関わるミニ  
ゲーム遊んでみてください。

## タイミング

ゲームに置いては、ボタンを押したりするタイミング（時間を計って、短い時間内に定めて行動）によって成功（スコア増加など）や失敗が分かれたりすることがある。

### <記憶タイプ>

音楽ゲームで表示されて移動して、範囲内に移動し終わった前後にボタンを押したり、アクションゲームで、ランダム移動しない敵をジャンプで避けたりする場合

### <非記憶タイプ>

シューティングで敵が攻撃方向と垂直（上下と左右）に動き、自分の攻撃に時間差がある場合、それを考えて移動してタイミングよく攻撃しないとなりません。ゴルフゲームで、タイミングで飛距離が決定し、コースの状況と距離などによって、有効な飛距離を狙うタイミングが可変する場合

### <反射神経タイプ>

（ある時間から）制限時間内に決められた行動または適切な行動をすること。シューティングやガンシューティングで、敵に攻撃されるまえに、敵を倒すか攻撃を受けないように避けたりする。

当然ながら、色々なゲームの内容やゲームキャラの性能によって異なるタイミングが必要となる場合があります。ジャンプ力が低いキャラだと、ジャンプのタイミングがシビアになったり横スピードが速いキャラだと、タイミングが変わったりします。

**茂平次**あと、後々力を  
伸ばす人の代名  
詞「呉下の阿  
蒙」（あもう）がアムロの元ネタ  
なのも周知の事実。

# 驚愕の事象!

## 今日のテーマは 「呉下の阿蓋」

今日は、三国志の時代の逸話について語ろう。

当時、中国は魏、呉、蜀の三国に分かれ、戦乱が続いていた。そのうちの呉に、黄蓋（こうがい）という武将がいた。魏の曹操軍が攻めてきた赤壁の戦いの時、味方にわざとムチで打たれて恨むとみせかけ、寝返るふりをして船に火をつけ突撃をかけたという「苦肉の計」で知られる男である。

この危険な計略を実行したのが彼だった理由は、呉に三代に渡って仕えた宿将であり、忠義の男であったことがひとつ、もうひとつは若い頃から水練の達者だったためである。事実、彼は猛火の中を水中に逃れ、生き延びた。

呉の初代、孫堅との出会いも水練が縁であった。当時海賊退治で勇名を馳せていた孫堅だが、あるとき不覚にも海へ落とされ死にかけたのだ。その時、雑兵の一人であった若き黄蓋が彼を救ったのである。以来、「阿蓋」（あがい、蓋ちゃんという意味）と呼んで孫堅は身辺から離さなかった。そして、阿蓋は水練の達者の代名詞として広く知られたのである。なお、この呼び名は現在でも中国の福建省あたりで使われており、かのアニメ「ガンダム」の製作者がそれを知って水陸両用モビルスーツ「アッガイ」の元ネタにしたというのは周知の事実である。

# 茶番劇の茶室

今日は12月。世間一般ではクリスマスとかいう行事に浮かれまくっていると思うのですが、皆さんいかがお過ごしでしょうか？

今、この記事を読んでいる人々の中には「ババ」「ママ」と呼ばれる方もいるでしょう。そういう人々にはちょっと楽しくも厳しいシーズンがもしかもしれません。クリスマスプレゼントという金銭出費も厳しいですが、アイツの事、どうやって説明してます？

この時期になると突如現れて笑顔を振り撒く赤い爺さん。

子供たちに夢と希望とプレゼントを与えるヒーロー、サンタクロース。

「ねえ、サンタクロースって本当にいるの？」

純真な瞳でこう言われたら、どう答えますか？

「うん、本当にいるんだよ。」と答えますか？

「いや、本当はいないんだよ。」と答えますか？

どちらの答えにしても、子供を納得させる為には高い話術技能が必要そうです。

あなたが答えた後、子供は「本当に？」と聞き返します。

「本当にそうなの？ どうして？ なんでそう思うの？ ババが小さい時はどう思っていたの？」

そんな質問攻めにあっても、あなたはその答えを言えますか？

私？ 私は答えられますよ。

サンタクロースは存在します。

彼は1人ではなく、同じ服装をしたたくさんの仲間と共に暮らしています。

そして彼らは「(有) サンタクロース」という名前の会社を作っています。

この会社は世界各地に支部が存在しています。

各町内会に1支部を目標として設立されているので、いくつ支部があるのがハッキリしません。

毎年12月になると短期アルバイトを募集し、アルバイトにトナカイの格好をさせてソリを引かせます。

最近の若者は体力が無いのが悩みだそうです。

1件1件家庭を廻るのが大変な時には、その家の家長にプレゼントを買って子供に渡すようにお願いするのです。

家長が立て替えたお金は後日銀行振込で返ってきます。

こうやって毎年毎年プレゼントを運んでいるのです。

これが私のMyサンタクロースStory。

あなたはサンタを信じていますか？ 信じていませんか？



# TAKO

そんなわけで、  
ルーズな性格は  
だいぶん損していると思うんで  
すよ。…直そう。

## 萌的紙面 暴言日記 第19回

いい、締め切りを過ぎつつ、急がず慌  
ずにコタツに足を突っ込みつつ、カ  
カタとパソコンに向かうTAKOで  
あります。  
あ世間はもう師走で、何かとばたば  
たばたばたしてますな。何たって師匠  
で走ってしまう師走ですから。  
んな時こそ、落ち着いた空間で、落  
ち着いた時間をしっかりとるというこ  
が重要です。特に自分のようなすさ  
みだ心の持ち主は。

ふと周りを見渡すと、物があふれ  
我が家。  
携帯電話だったり、ゲームのコントロ  
ーラだったり、ジャンプだったり、C  
ケースだったり、NVのごついケー  
スだったり。  
あ片付いてない。ていうかごちゃご  
ちゃし過ぎ。

もさ、でもさ。  
それでもね、どこにあるかちゃんと分  
かるわけだ。  
ほら、目の届くところに全部……

あ、あれ。

ワシの財布が見当たらない。

毎日のように探しながら、あわてて  
出て行く自分。  
てしなくだらしないさすぎますな。

いませんすいません。  
後このようなことがないように、日  
いっそうの努力を怠らない所存で御  
います。

# まかろん

よい  
お年を。

## GIANT RECITAL 12

## 家族麻雀。

をしなくなってもう随分にな  
るなあ。まかろんです。

(↑やらないのかよ！)

まあそれはともかく、年末年始といえば  
親戚一同が会して集まる貴重な機会  
であります。まあ最近はやーでもないの  
かしらんですが。

うちの親戚んちだと、近年は徹夜で「大  
富豪をするのが定番でして。んでそのま  
ま初詣、と。

ほんじゃいってきまー

(終)。



MAKARon's Giant Recital



See you Next Recital ?

大家

あ、デッドオアアライブのビーチバレーは  
予約してませんのでご安心を(笑)

大家の02.12

今頃X-BOX

買っちゃいました。

プリンタが

カセットプレーヤーが

面白そうなので



あーや

Nv.Collum

# Nv.Collum 2002

## 新規参加者大募集!

日頃思ってること、最近ハマってること、また一発ネタから真面目な話まで、  
描く&書く内容はどんなことでもOKです。  
あなたも一緒に、このコーナーを作っていきませんか?

### 応募のあと先

〒

#### 郵便の場合

宛て先はいつものSYNTAXの住所  
〒001-0038 札幌市北区北38西3丁目  
2-24 マンションMSX202 まで。

代金の支払いなど、他の要件との同封でも構いませんが、必ず封筒の表に『Nv.Collum参加希望』と明記して下さい。  
折り返し、編集部から連絡の手紙が届きます。

e

#### e-mailの場合

宛て先は info@syntax.tv まで。

件名には『Nv.Collum参加希望』と明記して下さい。eメールの場合は、他の要件とはメールを別にするようにお願いします。

後日、担当者からメールで返事があります。



郵便・メールいずれの場合の連絡でも、いきなり編集部に原稿を送ることの無いようにお願いします。  
まずは参加希望の連絡をした上で、担当者からの返信を待ってください。



## ■動作環境■

CPU Celeron400MHz以上 (推奨:Celeron 500MHz以上)  
ハードディスク 3MB以上の空き  
O S Windows98/2000/Me/XP

※コーナーによっては、推奨CPU以上のパワーが必要となる場合があります。Celeron700MHz以上あれば、MSX実機と等速での動作が期待できます。

## ■インストール■

NV 12月号のCD-ROMをパソコンのCDドライブに入れると自動でインストーラーが起動します。

※ インストーラーが起動しない場合は、CD-ROM内のNV200212.EXEを直接起動してください。

## ■起動方法■

スタートメニュー → プログラム → MSXPLAYer → NV2002-12  
をクリックすることで、MSXPLAYerが起動します。

## ■各種設定■

FRAME RATE 画面書き換えの頻度を変更します。  
動作が重い場合は「Low」とすることで若干軽くなります。

CPU SPEED CPU/パワーが十分であれば、「Fast」で実機の倍速、「Slow」で半分の速度となります。  
動作が重い場合は、「Fast」とすることで若干軽くなります。

SOUND 音の出力を「ON」、「OFF」で選びます。動作が重い場合は、「OFF」とすることで若干軽くなります。

## ■MSXPLAYerNEWS!

MSXPLAYerSYNTAXVer.のスキン(ソフトウェアキーボード類)が虹沢さん製作のものに変更となりました。今後も定期的に新しいインターフェイスに切り替え予定です(※ 描いてみたいかたも募集)。

今月下旬発行のMSXMagazineでも、新しいデザインのMSXPLAYerが収録される他、いよいよPocketPC2002用のMSXPLAYerも発表されます。

PocketPC2002用MSXPLAYerでのNVの動作方法については次号以降紹介していきます。





Monthly MSX Disk Magazine

●TYPE-A

2002  
Vol.129  
Contents

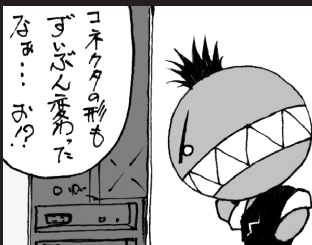


COVER:  
イラスト / さかさま & パ  
デザイン・イラストコラージュ  
/ ときしろ いずみ  
発行所:  
SYNTAX  
〒001-0038  
札幌市北区北38条西3丁目2-24  
マンション MAX202



## それゆけバッドくん

作 / 上野雅博



MSX NEWS \_\_\_\_\_ 01

MSX Magazine 続報 \_\_\_\_\_ 02

特集

(ディスク&冊子連動)

れとろジャンクBOX \_\_\_\_\_ 03

番外編 #4

好評連載 第25回

もうすぐクリスマス。今年もみんなに  
面白コラムをプレゼント!

NV.Collum \_\_\_\_\_ 08

上野雅博 / BSC / 茂平次 / KOBA / のら吉 / TAKO /  
まかろん / 大家 /

MSXPLAYer News & サポート \_\_\_\_\_ 14

### ● NVメニューへの戻り方 ●

- (1) CTRL+STOP でプログラムの実行を中断してから「F.1」か「F.9」キーを押して下さい。
- (2) (1)の方法で戻れない場合は、NV.BASを起動するか、リセットしてください。

### ● MSXエミュレーターでの起動方法 ●



他機種 (Windows、Mac 等) で 2DD フォーマットされた 2HD ディスクを認識させるためには、右図の矢印部分の穴をテープなどでふさいで、読み込ませたのち、ディスクイメージを作成するなどして、各種エミュレーターにあわせた形でご利用ください。

なお、CD-ROM 内には、各種エミュレーターで利用しやすい、ディスクイメージ形式のファイルを収録しています。

ディスクイメージから MSX 実機用フロッピーディスクを作成したり、MSX 拡張 RAM や HDD 等を接続することで、インストールしたり、ディスクイメージのまま NV を起動させることもできます。ご使用の環境にあわせてご利用ください。

冊子スタッフ ■企画・担当 / いまひ  
■編集担当 / いまひ、まかろん

MSX、MSX PLAYer は (C)MSX アソシエーションの登録商標です。  
(C) SYNTAX 2002 本誌の内容の無断転載、複製を禁じます。

●お知らせ ディスク連動の「G / S」は今月は休載となります。「T」も承ぐたさい。